



## Popis testu T02 „Umístění provozovny“

Při ohlašování SPE prostřednictvím ISPOP jsou prováděny kontroly úplnosti a logické správnosti údajů. Při nahrávání ohlášených souborů do emisní databáze REZZO provozované ČHMÚ jsou spouštěny další testy, které mají za úkol doplnit kontroly zavedené v rámci ISPOP. Pro kontrolu umístění provozovny se provádí test ohlášených souřadnic komínů a výduchů na Listu 4 a jejich porovnání s územím, odpovídajícím kódu ÚTJ ohlášenému na Listu 1 v části 1.2 *Údaje o provozovně - název a sídlo provozovny*.

Testy T02 jsou prováděny podle následujících kritérií:

Označení kritéria	Provozovny	Rozsah emisí	Kritérium
T02_k05	Všechny provozovny mimo areálových a recyklačních mobilních zdrojů	všechny	výduch leží mimo území ÚTJ provozovny
T02_k06	Areálové provozovny (umístěné na území několika ÚTJ)	všechny	výduch leží mimo území ÚTJ provozovny ve vzdálenosti větší než 5 km od hranice ÚTJ

Je – li při nahrávání souboru XML do REZZO avizována chyba, systém vygeneruje mail, který bude operátorem odeslán až po zběžné kontrole. Operátor může k vygenerovanému mailu doplnit vlastní text např. s upozorněním na další možné chyby podaného hlášení, které nebyly zjištěny v rámci validace F\_OVZ\_SPE prováděné ISPOP.

U chyb nalezených testem T02 se doporučuje nejprve kontrola správnosti vloženého kódu ÚTJ např. pomocí Geoprohlížeče ČÚZK (viz: <http://geoportál.cuzk.cz/geoprohlizec/> ). Pokud je kód ÚTJ vyplněn správně (ve vygenerovaných emailech je ke každému kódu ÚTJ přiřazen odpovídající Název kódu ÚTJ dle číselníku ČSÚ a odpovídající Název obce dle číselníku ČSÚ), je třeba překontrolovat vložené souřadnice, u nichž mohlo dojít k překlepu, vzájemnému prohození částí N a E souřadnice nebo vložení v nesprávném formátu. V takovém případě je vhodná kontrola u všech komínů/výduchů na listu 4 formuláře SPE.

**Měnit údaje ve Správě provozoven má k dispozici pouze uživatel daného subjektu s oprávněním Správce subjektu.**

**Součástí emailů je odkaz na Zobrazení výduchů provozovny v mapě. Mapu lze zvětšovat, nebo zmenšovat. Popis grafických prvků je na straně 6 tohoto dokumentu (viz Legenda k obrázku).**

**V případě zjištění chyby je nezbytné, aby ohlašovatel provedl opravu výhradně zasláním doplněného hlášení do ISPOP.**



## 1. Příklad vygenerovaného mailu, vysvětlení chyb a způsob opravy - chyba ÚTJ

### Příklad mailu - úvodní část

**Předmět:** Chybový protokol - hlášení SPE 2014 (ID: 146360)

**Text mailu:** Toto je automaticky generovaný e-mail (ID: 146360) z emisní databáze ISKO (ČHMÚ Praha), prosím neodpovídejte na něj.

Níže zobrazený protokol obsahuje seznam údajů uvedených ve Vašem hlášení SPE za rok 2014, převzatém z ISPOP ke dni 5.6.2015, které byly posouzeny jako možné chyby.

Bližší informace ke kontrolám hlášení naleznete na:

<http://www.chmi.cz/files/portal/docs/uoco/oez/emise/evidence/aktual/kontrola.html>

Pokud jste již tyto údaje opravili nově podaným hlášením, považujte tento mail za bezpředmětný. Děkujeme za spolupráci.

### Označení provozovny, kritéria a výpis chybových hlášek

IČP:xxxxxxx2, Provozovna: SEPA, - sanace COLORLAK

Test T02\_k05:

V údajích SPE je u provozovny evidován nesoulad mezi uvedenými souřadnicemi výduchu/komínů a vyplněným kódem ÚTJ. Podrobnosti o možné chybě v hlášení naleznete zde:

[http://www.chmi.cz/files/portal/docs/uoco/oez/emise/evidence/aktual/SPE\\_Kontrola\\_T02.pdf](http://www.chmi.cz/files/portal/docs/uoco/oez/emise/evidence/aktual/SPE_Kontrola_T02.pdf)

Na listu 1 hlášení SPE je vyplněn kód ÚTJ 727024, jemuž podle číselníku ČSÚ odpovídá název Staré Město a název obce Praha.

Na listu 1 hlášení SPE v adresních údajích provozovny je vyplněn název obce Staré Město.

Souřadnice výduchu č. 101 (zdroj č.101) odpovídá území ÚTJ 754617 s názvem Staré Město u Uherského Hradiště v obci Staré Město (okres: Uherské Hradiště). Vzdálenost souřadnice výduchu od ÚTJ uvedeného na listu 1 hlášení je > 0 km (244.177 km).

Zobrazení umístění provozovny a výduchů je k dispozici na webové adrese:

<http://pr-asu.chmi.cz:8080/EmisPlantView/faces/viewEmailInfo.xhtml?id=194731>

Upozornění:

Vyplnění správného údaje ÚTJ a souřadnice výduchu je vyžadováno.

Opravené hlášení je potřeba zaslat do ISPOP jako tzv. doplněné hlášení.

Pokud se oprava týká ÚTJ, je nutné opravit název ÚTJ na účtu ISPOP provozovatele, v záložce Provozovny ovzduší - Správa provozoven - Záznamy (vybrat provozovnu - modré zbarvení)-dvojklik-Detail provozovny ovzduší-Změnit údaje.

Protokol vygenerován: 09.06.2015 05:29

### Sdělení:

**Ve vygenerovaných emailech je ke každému kódu ÚTJ přiřazen odpovídající Název kódu ÚTJ dle číselníku ČSÚ a odpovídající Název obce dle číselníku ČSÚ.**

*Provozovatel je mailem požádán, aby zkontroloval uvedené údaje a v případě zjištění chyby provedl opravu výhradně zasláním „doplněného hlášení“ do ISPOP.*

**Popis zjištěné chyby a způsob opravy:**

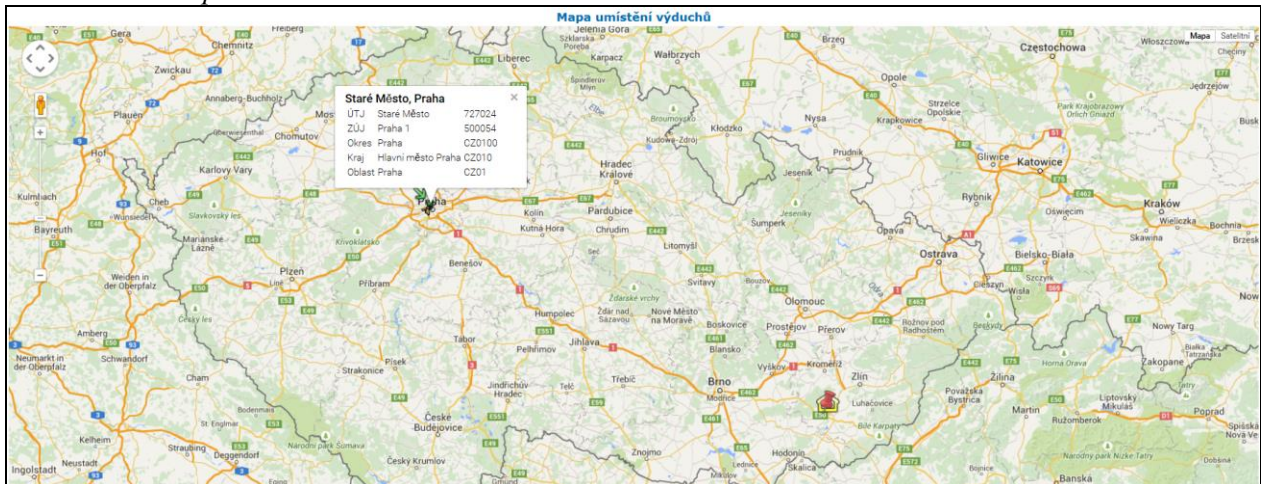
Zaslané hlášení obsahuje adresní údaje provozovny umístěné v obci **Staré Město (okres Uherské Hradiště)**.

Zároveň je **chybně** vyplněn údaj územně technické jednotky **kód ÚTJ = 727024 (Staré Město; okres Praha)**.

Vzdálenost souřadnice výduchu od hranice ÚTJ je z těchto důvodů téměř 250 km (244.177 km).

Obec	IČP IRZ - identifikační číslo provozovny IRZ (je-li přiděleno)				
Staré Město					
Část obce; městská část/obvod	Číslo popisné	Číslo orientační			
Staré Město	1352				
Ulice	PSČ				
Východní	6	8	6	0	3
Územně technická jednotka (ÚTJ)					
727024					

Zobrazení na mapě:



Již podle PSČ 68603 je zřejmé, že se nejedná o provozovnu ležící na území Prahy, ale o provozovnu ležící u Uherského Hradiště. V daném případě se komín zobrazuje červeně (viz Legenda na straně 6 tohoto dokumentu), jelikož neleží na území ÚTJ vyplněného na listu 1 hlášení SPE.

Ověření kódu a názvu ÚTJ na internetové stránce RUIAN ukazuje, že použitý kód odpovídá území Prahy <http://vdp.cuzk.cz/vdp/ruian/katastralniuzemi/vyhledej>

**Veřejný dálkový přístup**

**Úvodní obrazovka**

**Vyhledání prvků**

- Stát
- Region soudržnosti
- Kraje (VÚSC)
- Okres
- ORP
- POU
- Obec, vojenský újezd
- Správní obvod Prahy
- Městská část/obvod
- Část obce
- Volební okrsek
- Ulice
- Stavební objekt
- Adresní místo
- Katastrální území

**Katastrální území** Nové zadání

Obec:  Vyhledat

Název katastrálního území:  Kód:

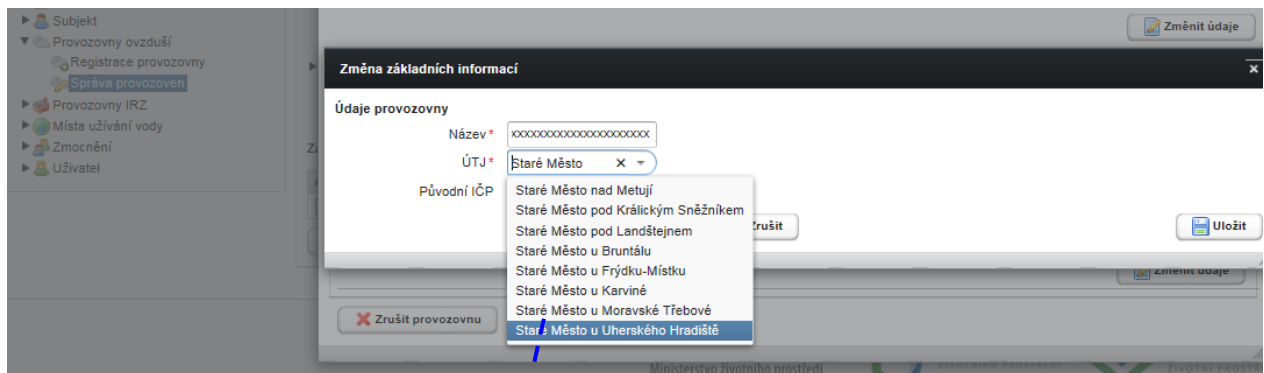
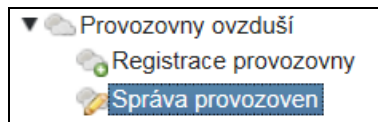
Třídít podle:  Název katastrálního území  Kód katastrálního území Vyhledat

Kód k. ú.	Název katastrálního území	Název obce (název okresu)	Detail
727024	Staré Město	Praha (okres Hlavní město Praha)	🔍

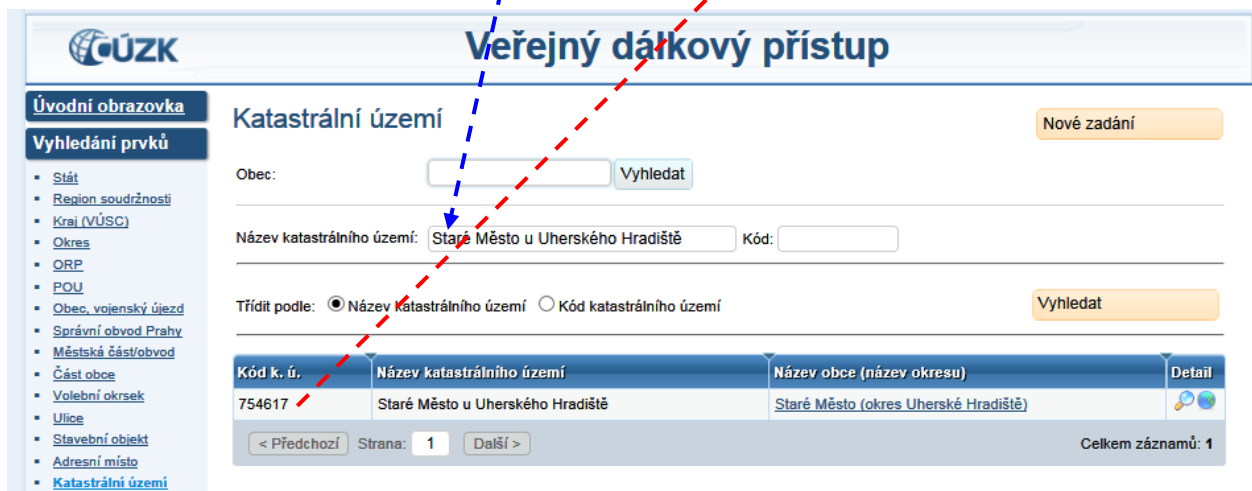
< Předchozí Strana: 1 Další >

Celkem záznamů: 1

Správný název ÚTJ lze vyhledat přímo při provedení opravy ÚTJ na účtu ISPOP provozovatele v záložce Provozovny ovzduší - Správa provozoven - Záznamy – Detail provozovny ovzduší (modrá ikona ve sloupci Akce) - Změnit údaje. Měnit údaje ve Správě provozoven má k dispozici pouze uživatel daného subjektu s oprávněním Správce subjektu. Po provedení opravy bude kód odpovídající vybranému názvu ÚTJ automaticky načten do každého dalšího formuláře F\_OVZ\_SPE při jeho stažení pro ohlašování v následujících letech.



Odpovídající kód ÚTJ pro vložení do formuláře (754617) lze najít opět ve vyhledávači RUIAN:



Způsob opravy:

**Po vložení opraveného kódu ÚTJ do předchozího podaného hlášení F\_OVZ\_SPE je nutné zaslat do ISPOP tzv. doplněné hlášení.**



## 2. Příklad vygenerovaného mailu, vysvětlení chyb a způsob opravy - chyba souřadnice

### Příklad mailu - úvodní část

**Předmět:** Chybový protokol - hlášení SPE 2014 (ID: 146979)

**Text mailu:** Toto je automaticky generovaný e-mail (ID: 146979) z emisní databáze ISKO (ČHMÚ Praha), prosím neodpovídejte na něj.

Níže zobrazený protokol obsahuje seznam údajů uvedených ve Vašem hlášení SPE za rok 2014, převzatém z ISPOP ke dni 5.06.2015, které byly posouzeny jako možné chyby.

Bližší informace ke kontrolám hlášení naleznete na:

<http://www.chmi.cz/files/portal/docs/uoco/oez/emise/evidence/aktual/kontrola.html>

Pokud jste již tyto údaje opravili nově podaným hlášením, považujte tento mail za bezpředmětný. Děkujeme za spolupráci.

### Označení provozovny, kritéria a výpis chybových hlášek

IČP:xxxxxxx1, Provozovna: S+C ALFANAMETAL s.r.o., koncern - slévárna ušlechtilé oceli, Tršice  
Test T02\_k05:

V údajích SPE je u provozovny evidován nesoulad mezi uvedenými souřadnicemi výduchu/komínů a vyplněným kódem ÚTJ. Podrobnosti o možné chybě v hlášení naleznete zde:

[http://www.chmi.cz/files/portal/docs/uoco/oez/emise/evidence/aktual/SPE\\_Kontrola\\_T02.pdf](http://www.chmi.cz/files/portal/docs/uoco/oez/emise/evidence/aktual/SPE_Kontrola_T02.pdf)

Na listu 1 hlášení SPE je vyplněn kód ÚTJ 768871, jemuž podle číselníku ČSÚ odpovídá název ÚTJ Tršice a název obce Tršice.

Na listu 1 hlášení SPE v adresních údajích provozovny je vyplněn název obce Tršice.

Souřadnice výduchu č. 101 (zdroj č.101) odpovídá území ÚTJ 684261 s názvem Lipník nad Bečvou v obci Lipník nad Bečvou (okres: Přerov). Vzdálenost souřadnice výduchu od ÚTJ uvedeného na listu 1 hlášení je > 0 km (8.951 km).

Zobrazení umístění provozovny a výduchů je k dispozici na webové adrese:

<http://pr-asu.chmi.cz:8080/EmisPlantView/faces/viewEmailInfo.xhtml?id=19X890>

### Upozornění:

Vyplnění správného údaje ÚTJ a souřadnice výduchu je vyžadováno.

Opravené hlášení je potřeba zaslat do ISPOP jako tzv. doplněné hlášení.

Pokud se oprava týká ÚTJ, je nutné opravit název ÚTJ na účtu ISPOP provozovatele, v záložce Provozovny ovzduší - Správa provozoven - Záznamy (vybrat provozovnu - modré zbarvení)-dvojklik-Detail provozovny ovzduší-Změnit údaje.

Protokol vygenerován: 6.06.2015 05:22

Provozovatel je mailem požádán, aby zkontroloval uvedené údaje a v případě zjištění chyby provedl opravu výhradně zasláním „doplněného hlášení“ do ISPOP.

### Popis zjištěných potenciálních chyb:

Při vyplňování údajů na listu 4 byly vyplněny následující souřadnice pro výduch č.1, 201, 202, 203 a 204, které byly **odečteny správně**, a správně přepsány do formuláře SPE 2014.

5	Zeměpisné souřadnice paty komínu/výduchu:	N	49	°	32	'	29,659	'
6		E	17	°	25	'	7,845	'





## Podrobnější informace k prováděnému testu T02

### Chybné uvedení kódu ÚTJ

Ve prvním uvedeném případě je souřadnice vyplněná správně, ale chybový protokol byl vygenerován z důvodu nesouladu skutečného a vyplněného kódu ÚTJ. Je zapotřebí provést opravu kódu ÚTJ.

Pokud je provozovna rozmístěna na více ÚTJ, může nastat situace, že všechny souřadnice i kód ÚTJ jsou správně vloženy a přesto došlo k vygenerování chybových hlášek. V tomto případě nás můžete o této situaci informovat mailem na [emise@chmi.cz](mailto:emise@chmi.cz) (do předmětu mailu uveďte text „Souřadnice provozovny“).

### Velká odchylka souřadnic od ÚTJ

V případech, kdy je vzdálenost souřadnic a ÚTJ příliš velká (desítky kilometrů i více), může se jednat o zcela chybné uvedení údaje ÚTJ na listu 1. Nejčastěji jde o záměnu způsobenou podobností názvu ÚTJ nacházejícího se v úplně jiném okrese nebo kraji s názvem ÚTJ lokality, v níž se provozovna skutečně nachází (viz příklady v tabulce).

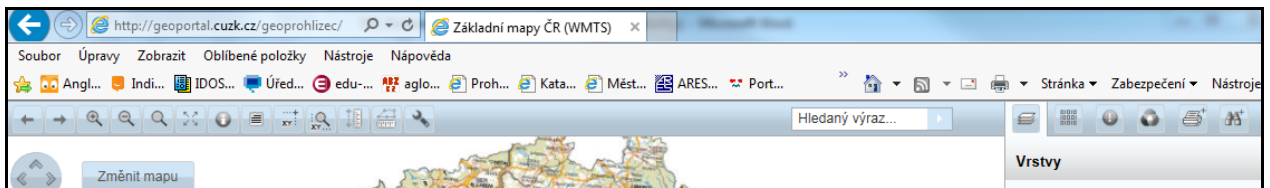
KODNUTS	OKRES	OBEC	NAZEV OBCE	KOD_UTJ	NAZEV UTJ	ICZUJ
CZ0316	3307	551015	Drahonice	600083	<b>Albrechtice</b>	551015
CZ0524	3607	576077	Albrechtice nad Orlicí	600172	<b>Albrechtice</b> nad Orlicí	576077
CZ0314	3305	549258	Albrechtice nad Vltavou	600229	<b>Albrechtice</b> nad Vltavou	549258
CZ0803	3803	598925	Albrechtice	600121	<b>Albrechtice</b> u Českého Těšína	598925
CZ0513	3505	564028	Frýdlant	625981	<b>Albrechtice</b> u Frýdlantu	564028
CZ0534	3611	547981	Albrechtice	600113	<b>Albrechtice</b> u Lanškrouna	547981
CZ0425	3508	567175	Horní Jiřetín	600091	<b>Albrechtice</b> u Mostu	567175
CZ0635	3714	596647	Rozsochy	742406	<b>Albrechtice</b> u Rozsoch	596647
CZ0801	3801	597228	Břidličná	614980	<b>Albrechtice</b> u Rýmařova	597228

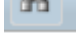
### Chybné uvedení souřadnic

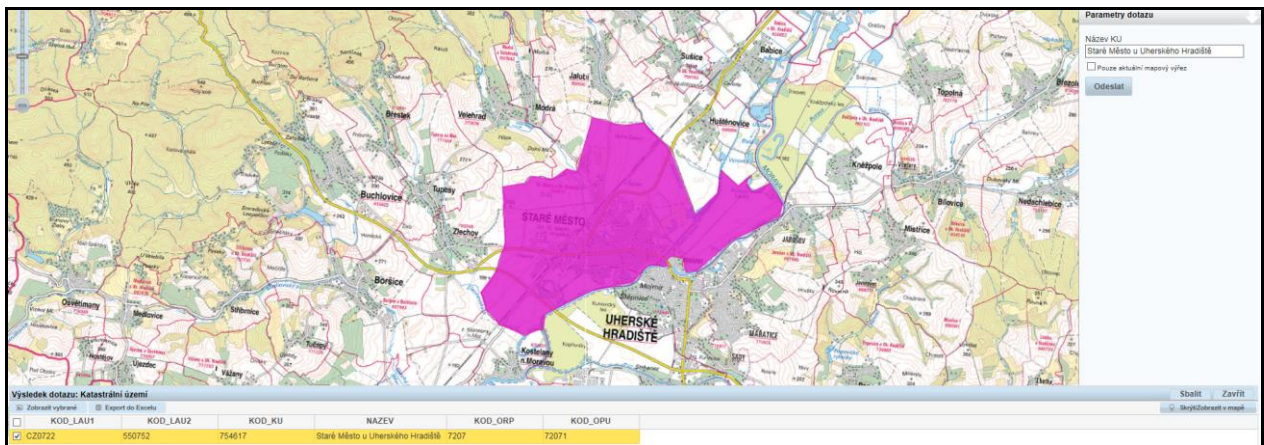
Pokud se v ohlášených údajích vyskytují chyby v zadané souřadnici (druhý případ), může tato skutečnost způsobit ohlašovatelům nemalé problémy při lokálním modelování kvality ovzduší. Např. při žádosti o změnu povolení provozu zdroje se může lišit posuzování výduchu s emisí TZL 7,5 t/rok umístěného ve středu města od posuzování výduchu umístěného na jeho okraji.

## Ověření kódu a názvu ÚTJ v geoprohlížeči ČÚKZ.

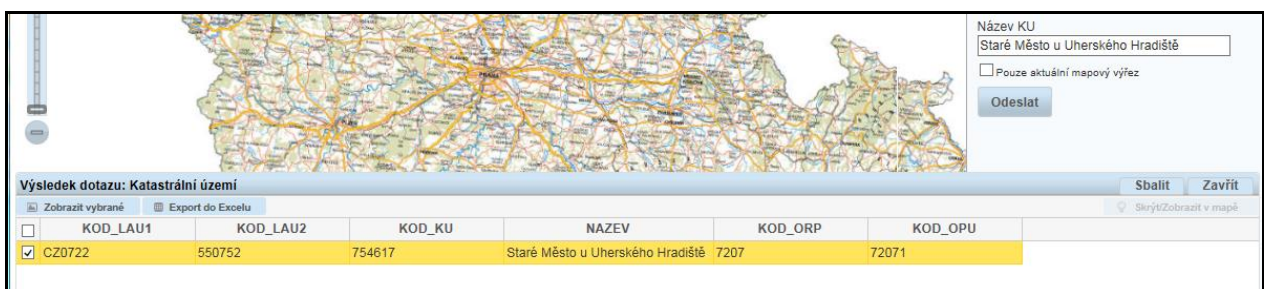
1. Otevřít geoprohlížeč <http://geoportal.cuzk.cz/geoprohlizec/>



2. Vpravo nahoře na liště kliknout na ikonku  a v nabídce vybrat „Správní jednotky“, poté kliknout na „Katastrální území“. Zapsat ověřované ÚTJ do kolonky „Název KU“ a kliknout na „Odeslat“.



3. V dolní části obrazovky se zobrazí zadané ÚTJ jako KOD\_KU. Dále pro zobrazení území ÚTJ je zapotřebí kliknout na „Zobrazit vybrané“.



4. Zvětšením mapy lze ověřit, jestli se provozovna nachází na území ÚTJ.