

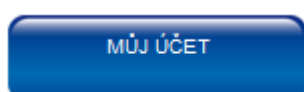
## Postup stažení a podání formulářů F\_OVZ\_SPE a F\_OVZ\_POPL

Formulář F\_OVZ\_SPE je určen pro ohlášení údajů souhrnné provozní evidence podle § 17 odst. 3 bodu c) zákona 201/2012 Sb. a jeho vyplnění se týká všech provozovatelů stacionárních zdrojů uvedených v příloze číslo 2 zákona 201/2012 Sb. s výjimkou chovů hospodářských zvířat.

Pokud celkový poplatek za provozovnu převyšuje částku 5000 Kč, týká se provozovatele i povinnost podat za tuto provozovnu poplatkové přiznání podle § 15 odst. 8 zákona 201/2012 Sb. prostřednictvím formuláře F\_OVZ\_POPL.

**Postup stažení formuláře** je pro oba typy formulářů shodný:

- 1) Po přihlášení do ISPOP klikněte na tlačítko „Můj účet“.



- 2) V nabídce v levé části obrazovky vyberte možnost „Stažení formuláře“. Na obrazovce se objeví možnost výběru ohlašovatele, která bývá zpravidla předvyplněna.

Menu

- Úvod
- Stažení formuláře**
- Přehledy
- Správa provozoven
- Správa subjektu
- Správa zmocnění
- Správa uživatelů
- Administrace účtu
  - Nastavení notifikací
  - Změna hesla

Stažení formuláře k ohlášení

1. Vyberte ohlašovatele

Vyberte subjekt, za který chcete ohlašovat.

IČO	NÁZEV	ADRESA RÚIAN	E-MAIL
00020699	Český hydrometeorologický ústav	Na Šabatce 2050/17, 14300 Praha	machalek@chmi.cz

Exportovat Vybrat

2. Vyberte typ hlášení

Vyberte typ hlášení, které chcete stáhnout pro ohlášení.

TYP	ROK	POPIS	PUBLIKOVÁNO	VERZE	REVIZE
-----	-----	-------	-------------	-------	--------

Exportovat Vybrat

Stáhnout formulář

- 3) V části „Vyberte typ hlášení“ klikněte na tlačítko „Vybrat“. Zobrazí se seznam formulářů, které jsou k dispozici ke stažení. V seznamu vyberte F\_OVZ\_SPE nebo F\_OVZ\_POPL.

F_OVZ_PO	2013	Oznámení o počtu systému požární ochrany a nasazení přístroje s halony a množstvím
F_OVZ_POPL	2013	Poplatkové přiznání za zdroje znečišťování ovzduší
F_OVZ_RL	2013	Zpráva o množství fluorovaných skleníkových plynů a regulovaných látek
<b>F_OVZ_SPE</b>	2013	<b>Souhrnná provozní evidence</b>
F_VOD_AKU	2013	Vzdouvání nebo akumulace povrchové vody
F_VOD_ODBER_PODZ	2013	Odběr podzemní vody

Zvolený typ formuláře je pak zobrazen v části „Vyberte typ hlášení“.

## 2. Vyberte typ hlášení

Vyberte typ hlášení, které chcete stáhnout pro ohlášení.

TYP	ROK	POPIS	PUBLIKOVÁNO	VERZE	REVIZE
F_OVZ_SPE	2013	Souhrnná provozní evidence	1.1.2013 0:00:00	2013	1

Exportovat Vybrat

- 4) Ze seznamu registrovaných provozoven vyberte provozovnu, pro kterou chcete formulář vyplnit.

**Výběr provozovny**

Záznamy

IČP	NÁZEV	TYP	OBEC (RÚIAN)	ULICE, Č.D./Č.O.
310003542	Český hydrometeorologický ústav - Praha, Na Šabatce	Ovzduší	Praha	Na Šabatce 17/20
421400352	Český hydrometeorologický ústav, p.o. - pobočka Ústí n.L.	Ovzduší	Ústí nad Labem	Kočkovská 18/269
721980053	Český hydrometeorologický ústav - záložní zdroj	Ovzduší	Plzeň	Mozartova 1237/4

Strana 1 Záznamů 10 Zobrazeno: 1-3 z 3

Exportovat Vybrat

- 5) V části „Další volby“ vyberte způsob předvyplnění formuláře stálými údaji a klikněte na tlačítko „Stáhnout formulář“.

**Další volby**

Předvyplnit pouze základními informacemi z registru  
 Předvyplnit daty z předchozího autorizovaného hlášení  
 Předvyplnit daty z externího souboru

Stáhnout formulář

Pokud je zvolena první možnost, do formuláře se načtou do listu 1 informace z registru provozoven ISPOP (údaj o provozovateli, provozovně a kontaktní údaje) a další listy 2 – 5 zůstanou neotevřené.

Pokud je zvolena druhá možnost, objeví se další výběrové okno – „Vyberte hlášení“.

**Další volby**

- Předvyplnit pouze základními informacemi z registru
- Předvyplnit daty z předchozího autorizovaného hlášení
- Předvyplnit daty z externího souboru

**Vyberte hlášení**

Vyberte hlášení, ze kterého se mají vzít data pro předvyplnění.

OHLAŠOVATEL	IČO	EV. Č. HLÁŠENÍ	Č. DOKUMENTU	TYP	PŘEDMĚT HLÁŠENÍ
[prázdná tabulka]					

Kliknutím na tlačítko „Vybrat“ se otevře okno s nabídkou předchozích podaných hlášení (pro F\_OVZ\_SPE lze vybírat pouze z nabídky hlášení F\_OVZ\_SPOJ podaných za rok 2012).

**Výběr hlášení pro předvyplnění**

**Filtr**

Ohlašovaný rok:  Datum příjmu od:  do:

Ev. č. hlášení:  Předmět hlášení:

Číslo dokumentu:

Typ podání:

**Záznamy**

OHLAŠOVATEL	IČO	EV. Č. HLÁŠENÍ	Č. DOKUMENTU	TYP	PŘEDMĚT HLÁŠENÍ
Český hydrometeorologický ústav	00020699	282006	ISPOP_320644	F_OVZ_SPOJ	2012 / 00020699 / 3

Strana 1 Záznamů 10 Zobrazeno: 1-1 z 1

Zvolené hlášení podané za rok 2012 (v případě podání pouze řádného hlášení se nabídne pouze toto hlášení) se kliknutím na tlačítko „Stáhnout formulář“ načte do formuláře F\_OVZ\_SPE za rok 2013 a otevře se soubor PDF.

## Další volby

- Předvyplnit pouze základními informacemi z registru
- Předvyplnit daty z předchozího autorizovaného hlášení
- Předvyplnit daty z externího souboru

### Vyberte hlášení

Vyberte hlášení, ze kterého se mají vzít data pro předvyplnění.

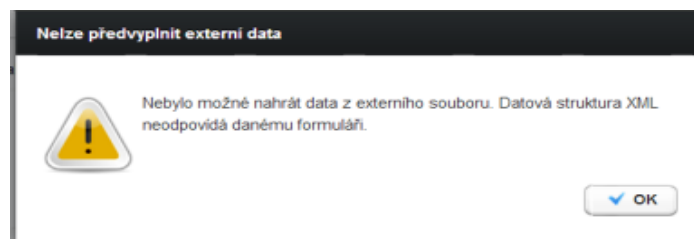
OHLAŠOVATEL	IČO	EV. Č. HL	Č. DOKUMENTU ▲	TYP	PŘEDMĚT HLÁŠENÍ ▼
Český hydrometer	00020699	282006	ISPOP_320644	F_OVZ_SPOJ	2012 / 00020699 / 310

Exportovat

Vybrat

Stáhnout formulář

Při pokusu vybrat hlášení podaných za rok 2011 nebo 2010 se objeví informace, že data nelze předvyplnit z důvodů změn v datové struktuře.



Pro formulář F\_OVZ\_POPL nemá výběr předchozího hlášení smysl a proto nejsou k dispozici žádné údaje pro transformaci.

### Výběr hlášení pro předvyplnění

**Filtr**

Ohlašovaný rok:

Ev. č. hlášení:

Číslo dokumentu:

Typ podání:

Datum příjmu od:

do:

Předmět hlášení:

Vyhledat

**Záznamy**

K dispozici nejsou žádné záznamy.

Použití poslední volby lze využít především v případech, kdy došlo ke změně registračních údajů. Soubor XML vyexportovaný z hlášení PDF nebo z účtu ISPOP (hlášení F\_OVZ\_SPOJ za rok 2012) se přidá do výběrového okna a provede se stažení formuláře.

## Další volby



- Předvyplnit pouze základními informacemi z registru
- Předvyplnit daty z předchozího autorizovaného hlášení
- Předvyplnit daty z externího souboru

Soubor s daty pro předvyplnění\* Kašpe..a.xml



Stáhnout formulář

**Postup zpracování formulářů F OVZ SPE a F OVZ POPL** se liší pouze v tom, že u poplatkového přiznání se ve formuláři vybírá ověřovatel (příslušný krajský úřad nebo Magistrát hlavního města Prahy). Autorizaci lze provést přímo odesláním z datové schránky nebo využitím elektronického podpisu. Další možností je podepsání Potvrzení údajů odeslaných elektronicky do ISPOP, které je automaticky odesíláno na elektronickou adresu uvedenou v podaném formuláři a je rovněž k dispozici ke stažení a tisku na účtu ISPOP u každého podaného hlášení. ***Překračování povinné 5-ti denní lhůty se nedoporučuje zejména u hlášení F\_OVZ\_POPL, které by se tak mohlo stát neplatným.***

Při zpracování podaných hlášení systémem ISPOP je ohlašovatel nejprve informován o přijetí dokumentu a přidělení evidenčního čísla a dále o autorizaci hlášení. Následně se liší postup zpracování u F\_OVZ\_SPE, kde se automaticky nastavuje stav „Ověřeno“ a u F\_OVZ\_POPL, kde je systémem ISPOP hlášení předáno na účet ověřovatele (stav „Čeká na ověření“) a další AKCE, např. *Vydání platebního výměru, Vydání nulového platebního výměru, Vydání stanoviska, Přerušování řízení* zajišťuje výhradně OVĚŘOVATEL.

Text mailové zprávy – výzva k autorizaci:

Vámi zasláné hlášení do systému ISPOP s číslem dokumentu ISPOP\_456789, je v souladu s vyhlášeným datovým standardem a bylo mu přiděleno evidenční číslo 345678. Hlášení bylo přijato v souladu se zákonem č. 25/2008 Sb. a je nutno jej autorizovat dle § 37 zákona č. 500/2004 Sb. Správní řád. V systému je zasláné hlášení ve stavu "Čeká na autorizaci" a zůstane v tomto stavu do doby zaslání listinného potvrzení a jeho zpracování provozovatelem systému. Příložený formulář (Potvrzení údajů odeslaných elektronicky do ISPOP) prosím vytiskněte, opatřete podpisem statutárního zástupce a razítkem a zašlete na adresu provozovatele systému ISPOP.

Text mailové zprávy k F\_OVZ\_POPL – předání k ověření:

Vámi podané hlášení do systému ISPOP s evidenčním číslem 345678 bylo autorizováno a přiřazeno příslušnému úřadu k ověření.

Text mailové zprávy k F\_OVZ\_SPE – automatické „ověření“:

Vámi podané hlášení s evidenčním číslem 345678 bylo ověřeno příslušným úřadem.