

Projekt Fenofaze.cz

Oddělení biometeorologických aplikací



Český
hydrometeorologický
ústav

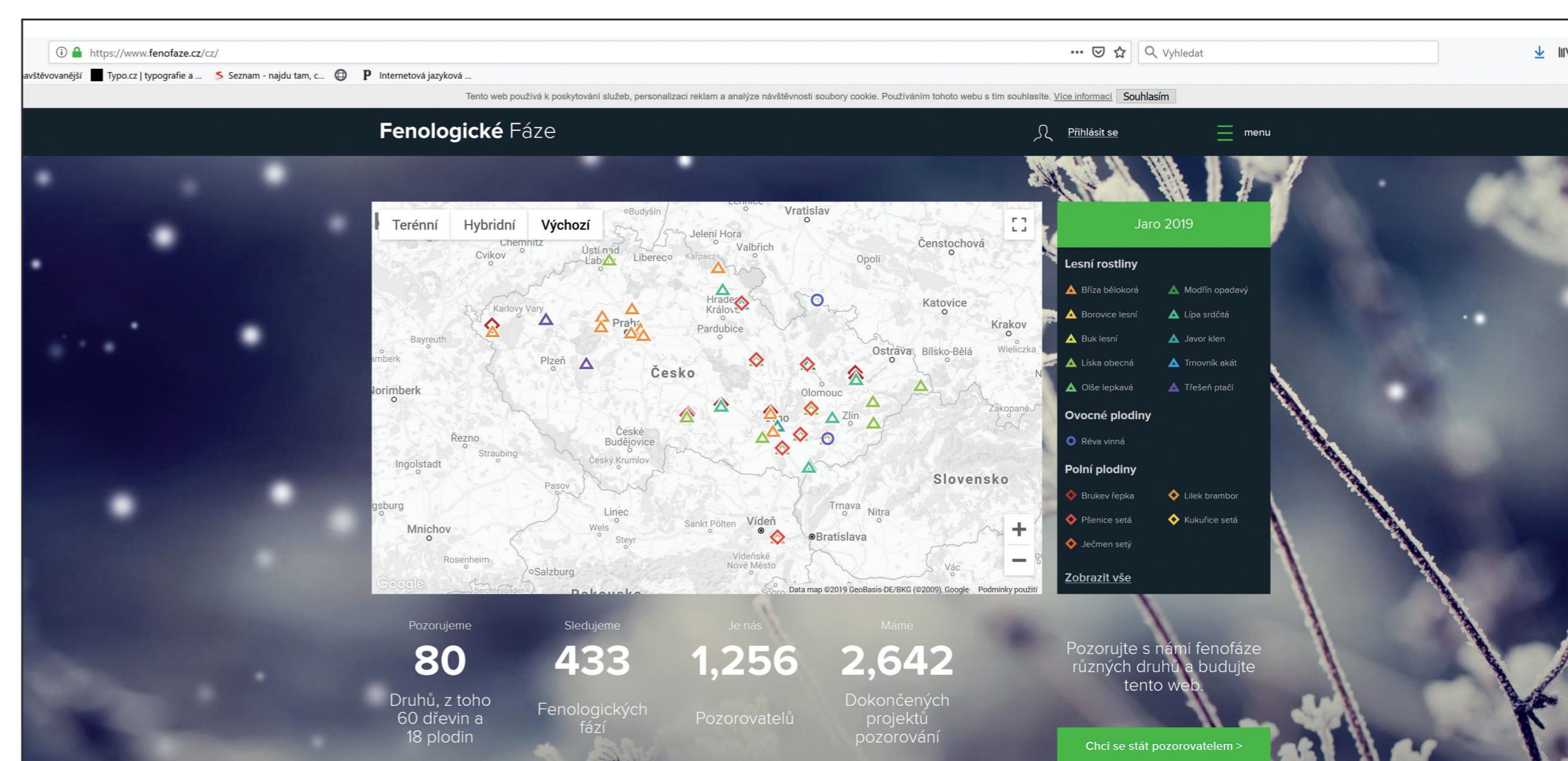


Společný projekt Ústavu výzkumu globální změny AV ČR, v.v.i. a Českého hydrometeorologického ústavu (Oddělení biometeorologických aplikací)

Portál www.fenofaze.cz, který zve k monitorování tzv. fenologických fází rostlin, nevyžaduje žádné speciální vybavení a zapojit se může kdokoliv, kdo má rád přírodu a krajinu kolem sebe pravidelně navštěvuje a dokáže vnímat její proměny.

„Fenologická pozorování mají v rámci práce ČHMÚ dlouhou tradici sahající až do 20. let minulého století a jsou nedílnou součástí naší práce. Pozorování vhodně doplňují klimatická pozorování o sledování jejich dopadů na rostliny, což je velmi důležité pro zemědělství a lesnictví, ale i pro monitoring pylových alergenů v ovzduší. Jsem velice rád, že v současné době propojujeme naši práci s kolegy z AV ČR a tím doplňujeme stávající fenologickou síť o další kvalitní pozorování.“ uvedl Mark Rieder, ředitel ČHMÚ.

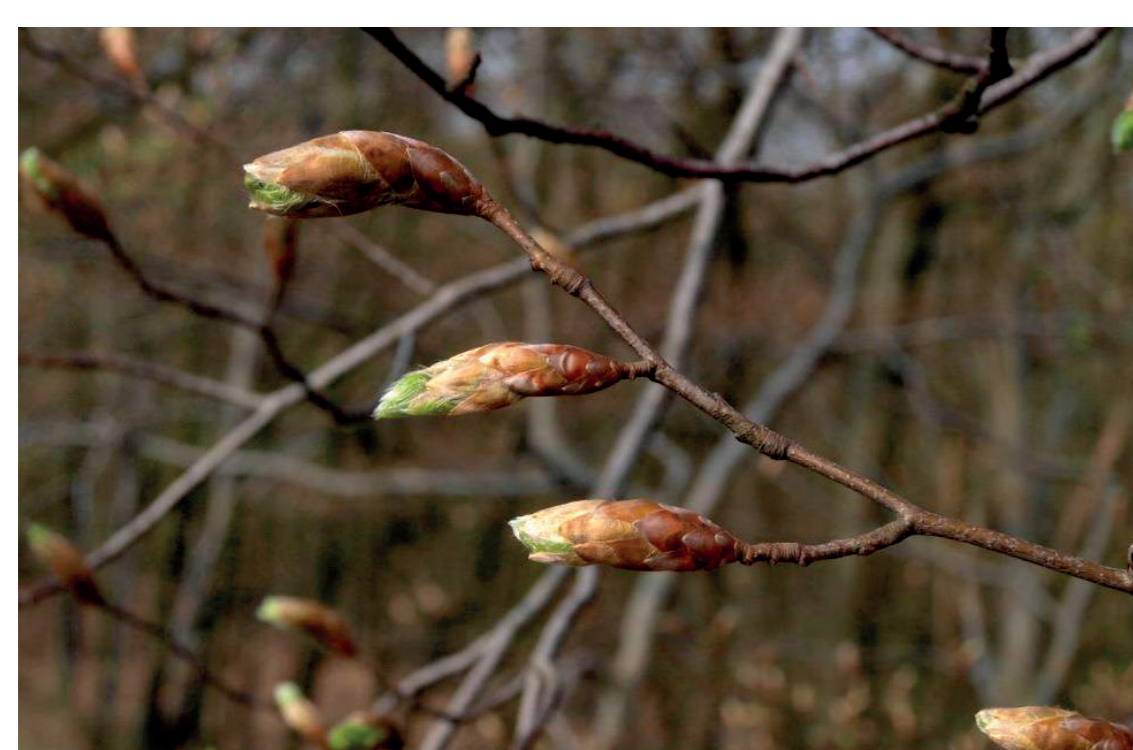
Ředitel Ústavu výzkumu globální změny AV ČR, v.v.i. prof. Michal V. Marek zdůraznil význam fenologické práce z hlediska studia klimatické změny: „Nejen v rámci ČR, již vznikla řada vědeckých prací, které dokumentují stav české krajiny právě z hlediska načasování fenologických fází. Je zde významný a jasně zřetelný posun termínů fenologických fází do dřívějších dat právě v reakci na stav počasí. Proto vnímám fenologii jako nedílnou součást naší práce při studiu dopadů klimatické změny na okolní přírodu a zároveň jsem velmi potěšen, že právě projekt Fenofaze.cz je otevřen také široké veřejnosti a problematiku klimatické změny tak přibližuje české společnosti.“



V rámci projektu sledujeme **lesní rostliny**, **ovocné dřeviny** či **polní plodiny**. Návod na pozorování, seznam jednotlivých rostlinných druhů, popis a fotografie fenologických fází naleznete na www.fenofaze.cz.

Ukázka druhů a fenofází

LESNÍ ROSTLINY



Buk lesní, rašení



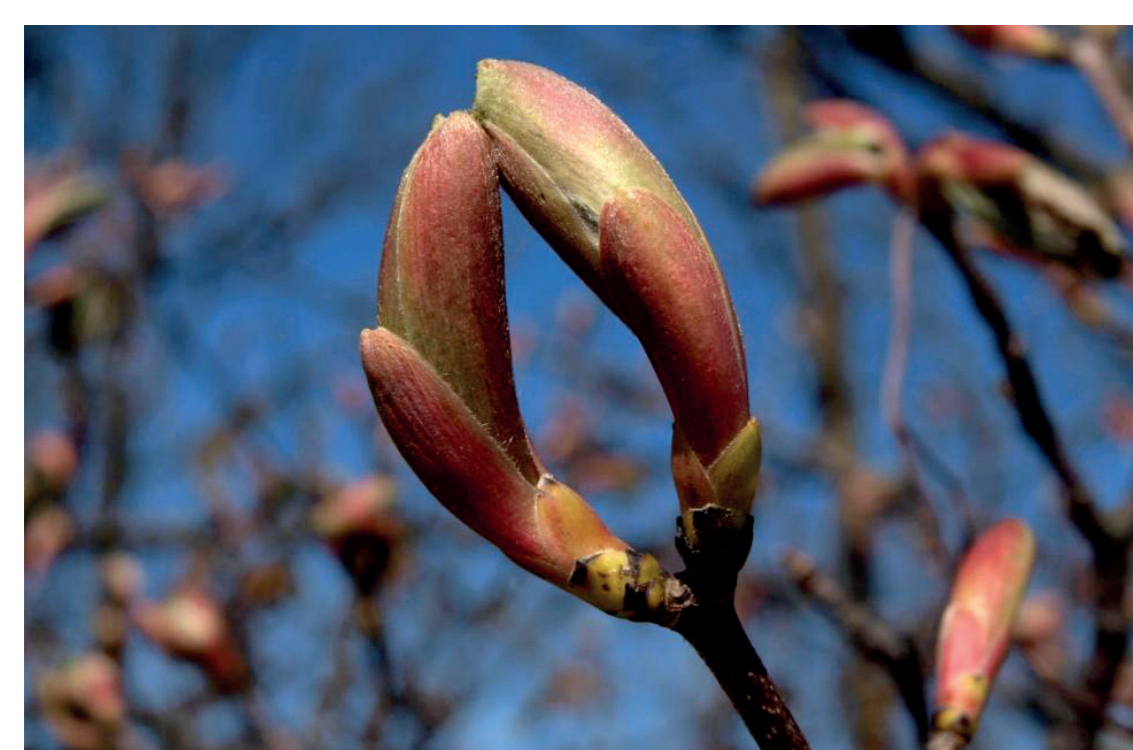
Buk lesní, počátek kvetení



Buk lesní, konec kvetení



Buk lesní, zralost plodů



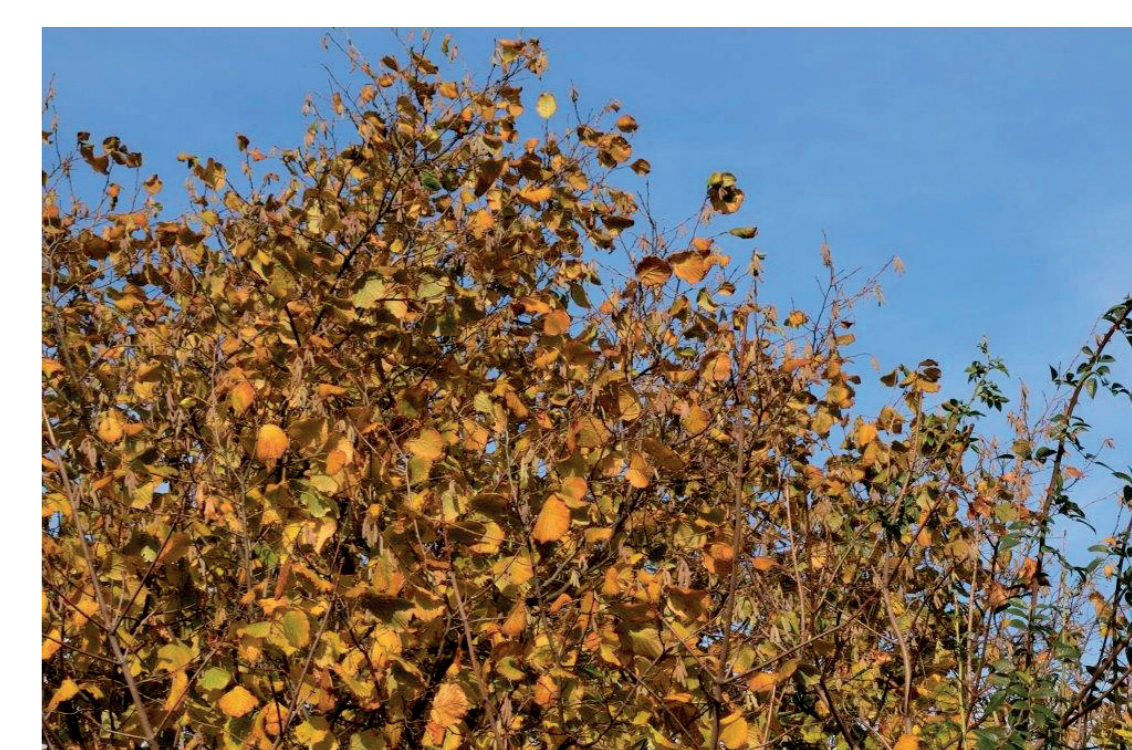
Javor klen, rašení



Javor klen, počátek kvetení



Líska obecná, počátek kvetení



Líska obecná, žloutnutí listů

POLNÍ PLODINY



Pšenice setá, počátek kvetení



Kukuřice setá, kvetení samčích květů

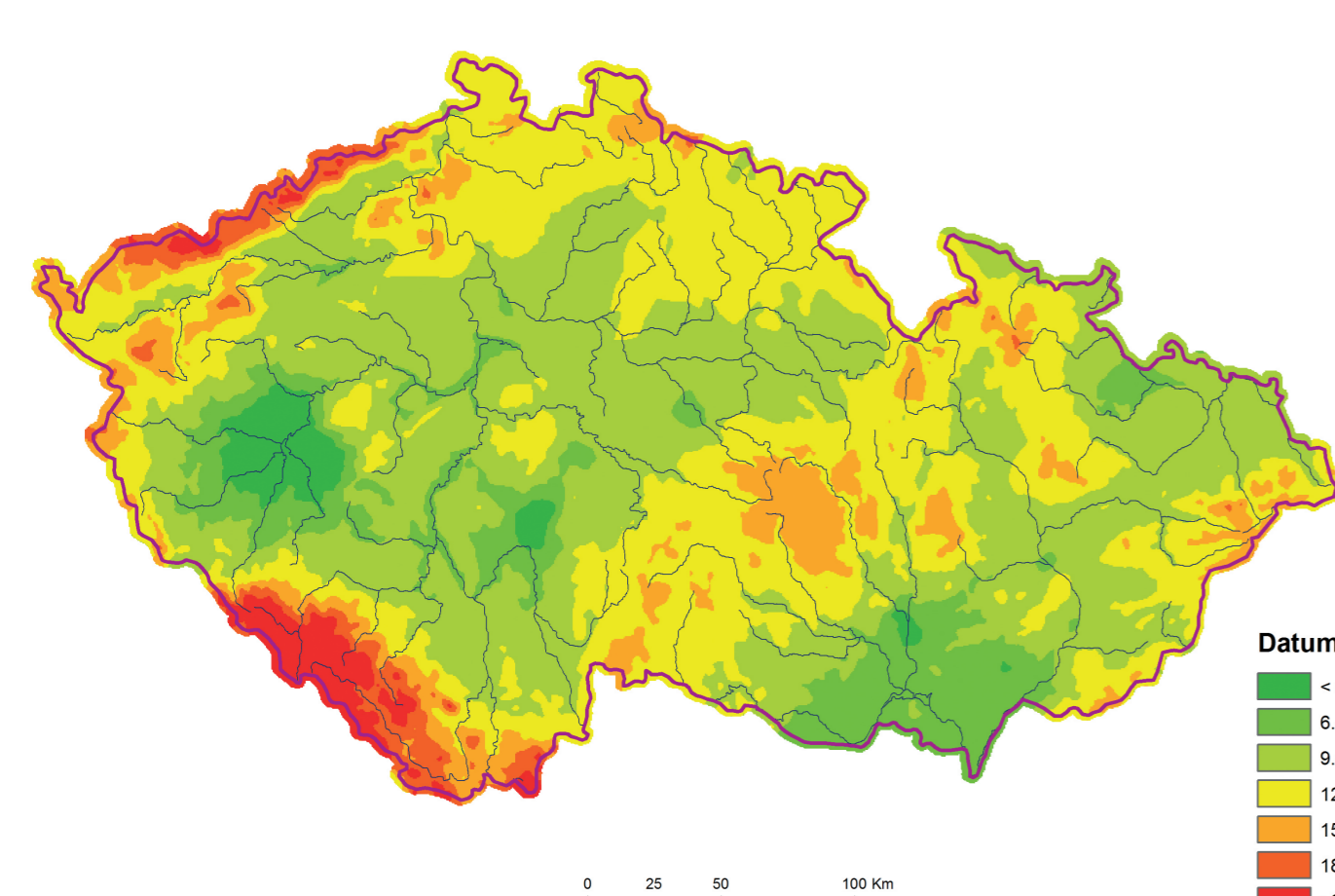


Lilek brambor, počátek kvetení

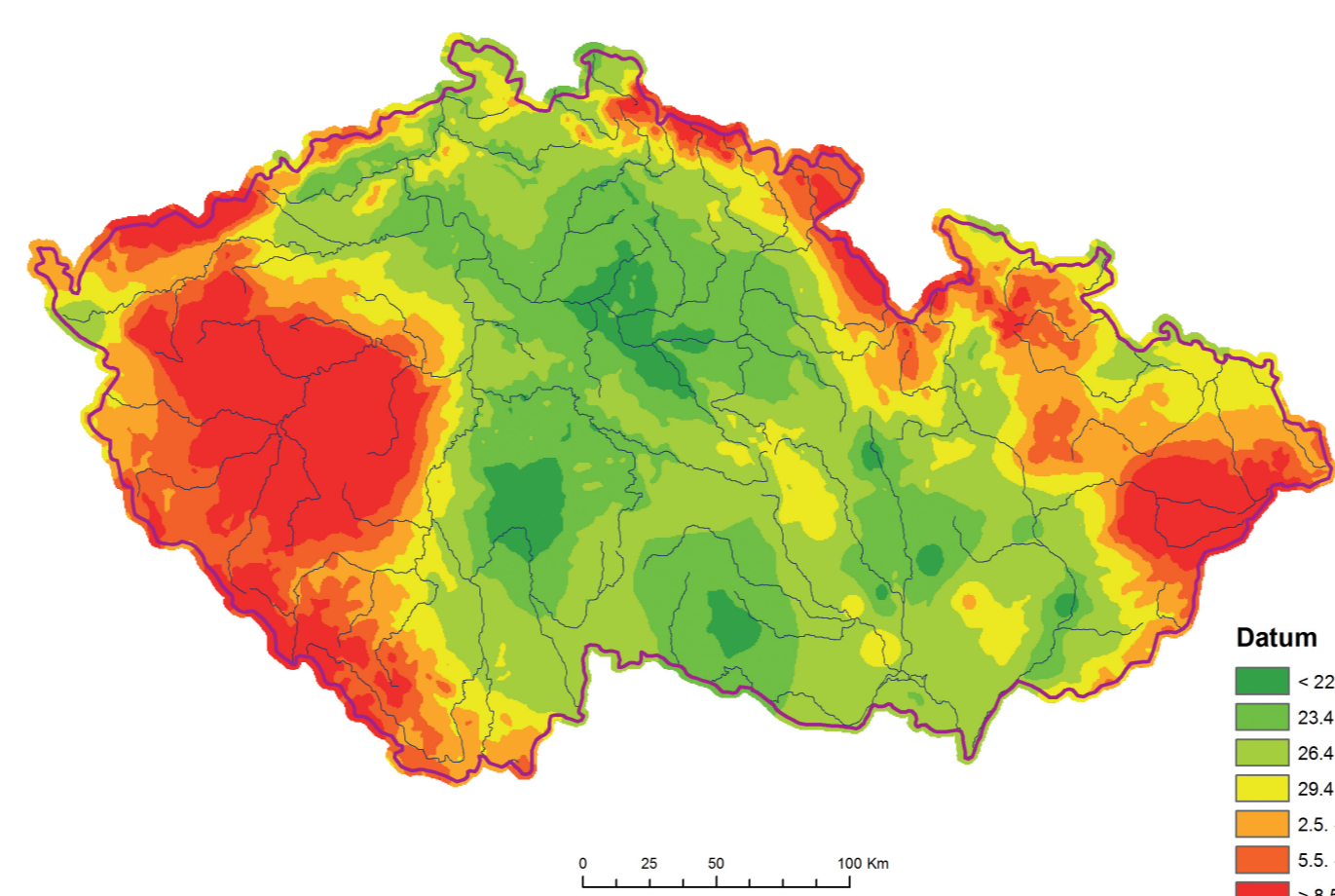


Brukev řepka, počátek kvetení

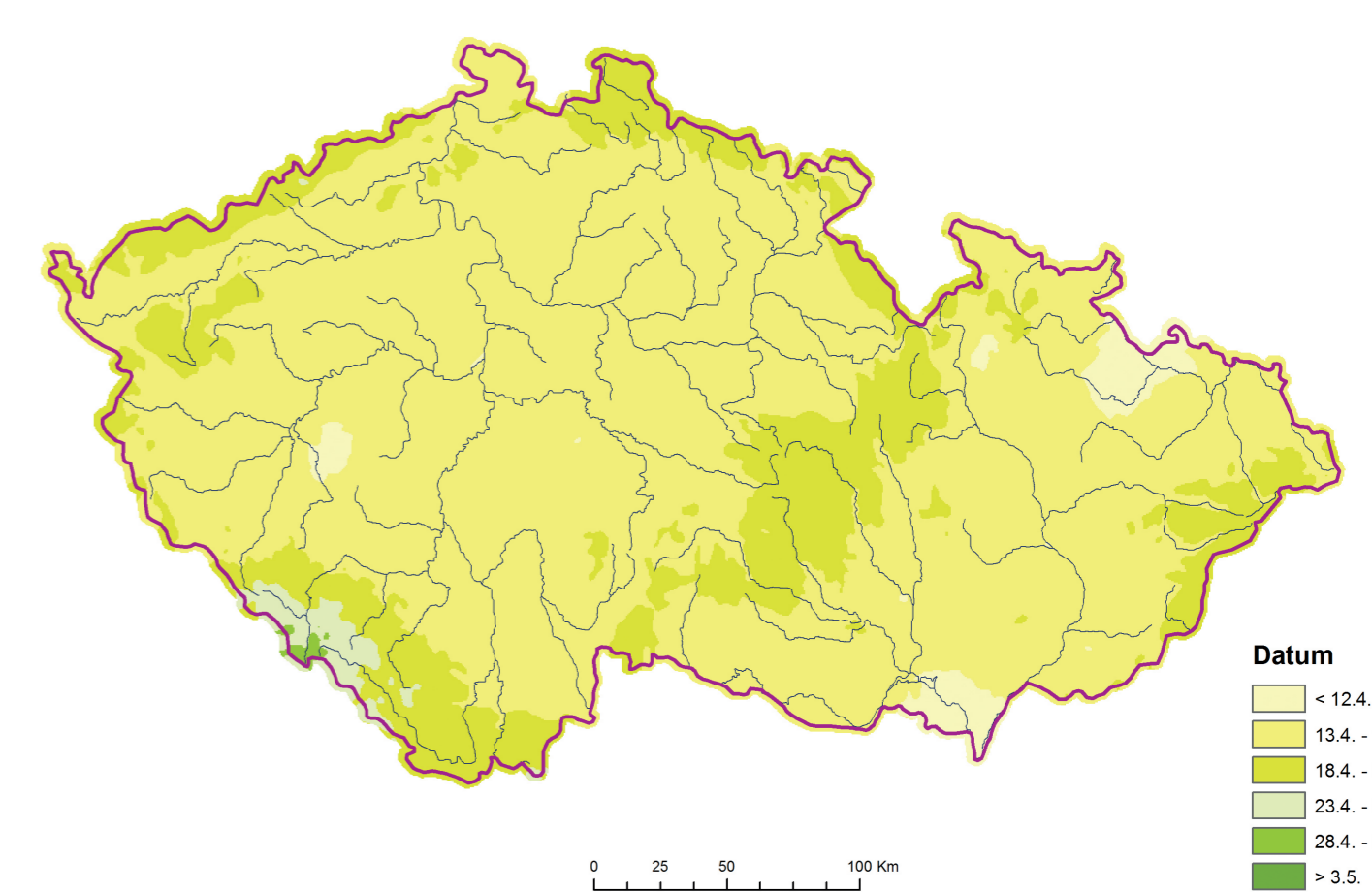
Ukázka výstupu společného projektu ČHMÚ a AV ČR Fenofáze.cz



Rašení břízy bělokoré r. 2018



Plné olistění břízy bělokoré r. 2018



Počátek kvetení břízy
bělokoré r. 2018



www.chmi.cz