



Meteorologové ČHMÚ spolupracují s odběrateli v oblasti silniční dopravy s cílem neustále zlepšovat bezpečnost silničního provozu a snižovat rizika spojená s náhlými změnami počasí. Tato moderní vědní disciplína umožňuje navíc snižovat ekologickou zátěž krajiny při aplikaci chemikálií i finanční náklady na permanentní udržování sjízdnosti vozovek.



Meteorologické zabezpečení údržby silnic a dálnic

ČHMÚ připravuje již mnoho let pro Ředitelství silnic a dálnic a další odběratele speciální produkty zaměřené na optimalizaci zimní údržby komunikací. K měření se využívají silniční meteorologické stanice, které jsou osazeny standardními i speciálními čidly (např. vozovkové čidlo). Meteorolog ve službě má k dispozici přehlednou silniční mapu, aktuální stavový graf a výstupy z kamerového systému na vybraných, dopravně kritických místech.

Náhled kamer meteorologické
Náhled provozních kamer

Podle dálnice

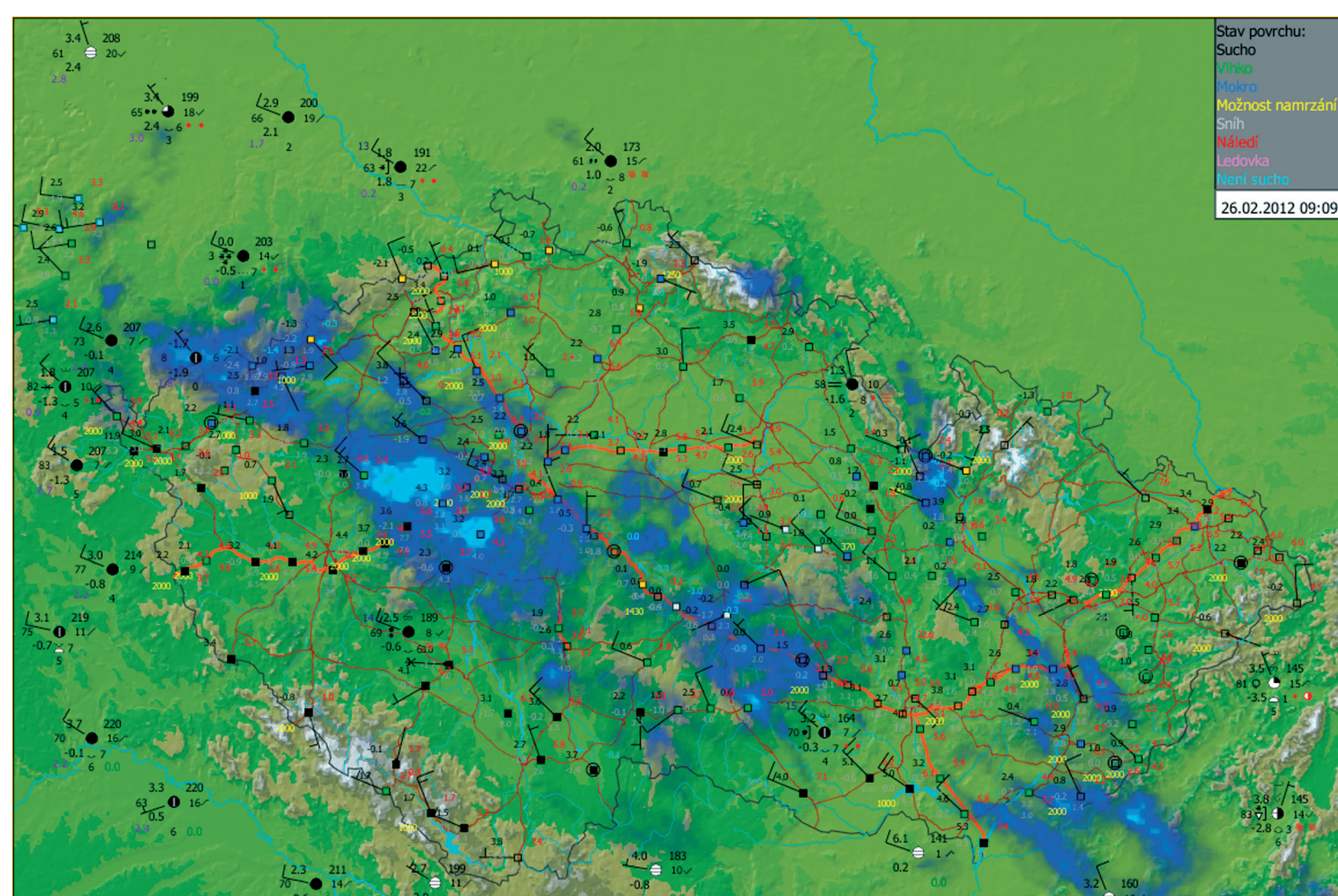
- dálnice D1
- dálnice D2
- dálnice D3
- dálnice D5
- dálnice D8
- dálnice D11
- rychlostní silnice R1
- rychlostní silnice R35
- rychlostní silnice R4
- rychlostní silnice R46
- rychlostní silnice R48

1/35 Měbelec 1 1/37 Ratibor 1/37 Ratibor R1 23.6 km Rudná okruh

1/27 České údolí 1/27 Gerlova Huť 1/27 Gerlova Huť

R35 Kocourovce: 267,1 km R35 Kocourovce: 267,1 km R35 Kocourovce: 267,1 km R35 Kocourovce: 267,1 km

R35 Kocourovce: 267,1 km R35 Kocourovce: 270,4 km R35 Kocourovce: 291,5 km R35 Kocourovce: 293,2 km



FPC271 OKLB 041900
4.1.2012 CAS VYDANI: 19:40 SEC
SPECIÁLNÍ PŘEDPOVĚď POČASÍ PRO ZIMNÍ ÚDRŽBU KOMUNIKACÍ NA OBDOBÍ OD 20 MOD. DNE 4.1. DO 05 MOD. DNE 4.1.2012
pro Liberecký kraj - okresy: Česká Lípa (CL), Liberec (LB), Jablonec nad Hřbitov (JH) a Semily (SM).
POČASÍ: oblačno až zataženo, postupně od západu občas dešť, zpočátku nad 500 m n.m. snežení, k ránu nad 800 m n.m.
VYSKA NULOVÉ IZOTERMIE: 700 -> 400 -> 700 m n.m.

poloha	teploty	srážky (P = pravděpodobnost vyskytu v %)	intenzita	charakter	větr m/s	
m n.m.	min max ext	P(%)			důř ff fn	
do600	4/1 3/5	-	0/80	mírná	dest, snežení, smíšená	32 15 25
nad600	1/-2	1/2	0/100	mírná	snežení, dest, smíšená	32 20 35

NEBEZPEČNÉ JEVY: Nový sníh 3-5 cm, na horách 5-10 cm, silný, na horách velmi silný nárazový vítr s nárazy kolem 90 km/h, na horách kolem 125 km/h, zpočátku nad 400, postupně nad 700 m n.m. místy sněhové jazyky, na hřebenech hor i zaveje.

KOMENTÁŘ METEOROLOGA: Cestový vítr bude během noci zesilovat na silný, na horách silný vítr bude zesilovat na velmi silný.

Vysvětlivky: P=pravděpodobnost srážek, dd=smer vetru, ff=rychlost vetru, fn=narazy vetru
Český hydrometeorologický ústav, RPP usti nad Labem - shustova
Tel.: 472 706 051

Náhled kamer meteorologické
Náhled provozních kamer

Podle dálnice

- dálnice D1
- dálnice D2
- dálnice D3
- dálnice D5
- dálnice D8
- dálnice D11
- rychlostní silnice R1
- rychlostní silnice R35
- rychlostní silnice R4
- rychlostní silnice R46
- rychlostní silnice R48

1/21 Drmouš 1/21 Drmouš 1/25 Boží Dar 1/25 Boží Dar

1/27 České údolí 1/27 České údolí 1/27 Gerlova Huť 1/27 Gerlova Huť

1/34 Č. Budějovice-propojka 1/34 Č. Budějovice-propojka 1/34 Františky 1/34 Stráž nad Nežárkou

Předpověď pro území kraje specifikovaná pro výšková pásma s rozlišením na okresy.

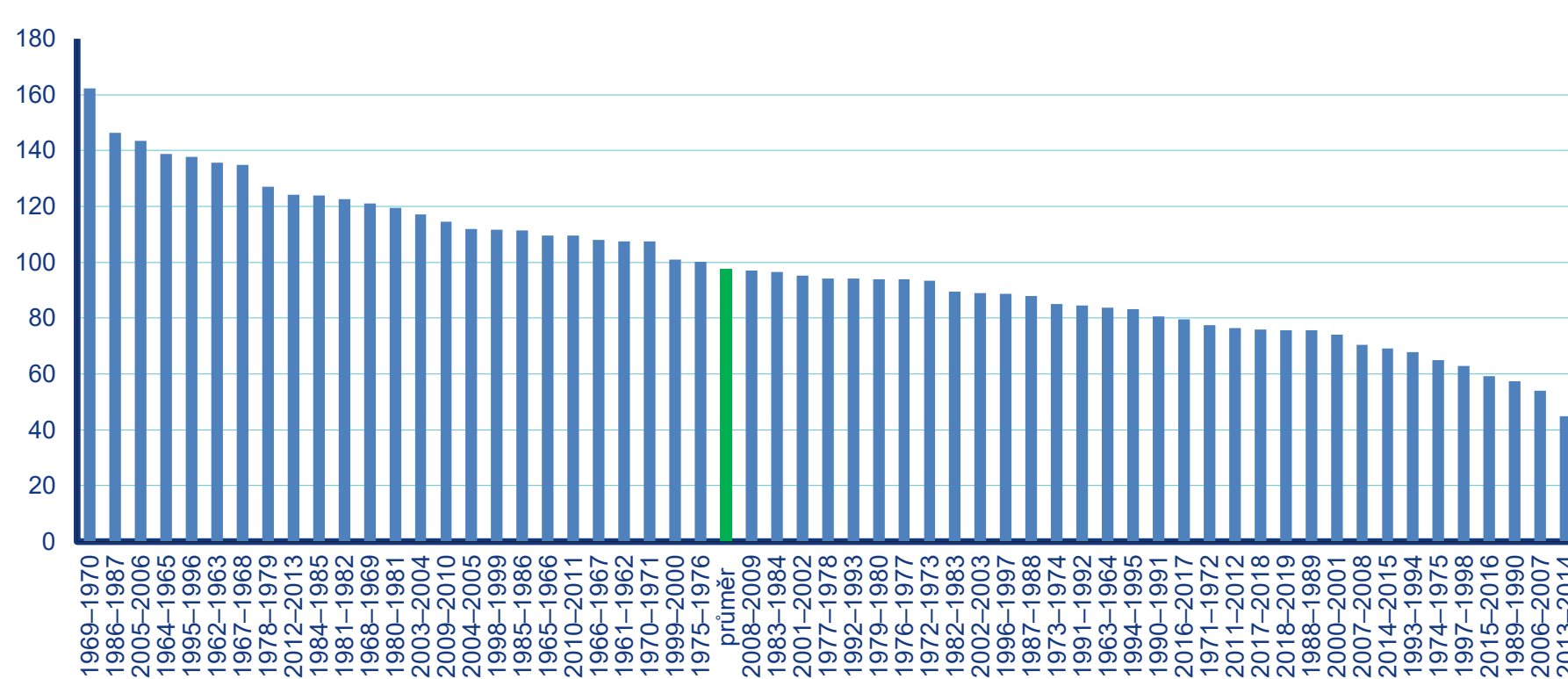
Speciální předpověď je vydávána pro území krajů a jednotlivé dálnice čtyřikrát za den. Odpoledne je pro kraje vydán střednědobý výhled na nejbližší tři dny s uvedením míry rizika nebezpečných jevů. V případě očekávaného překročení zvláštních limitů je připravena výstraha pro složky Integrovaného záchranného systému.

Některé silniční stanice jsou vybaveny IP kamerami pro sledování stavu vozovky, často také s infračerveným přísvitom pro noční vidění, k dispozici jsou také obrázky z provozních kamer umístěných na mytných bránách nebo jiných konstrukcích podél dálnice.

Index zimní údržby

Pro komplexní hodnocení povětrnostních podmínek z hlediska náročnosti zimní údržby komunikací byl v ČHMÚ (společně s firmou Cross Zlín, a. s.) vyvinut speciální index náročnosti zimní údržby, který vedle sněžení a vlivu větru na tvoření sněhových jazyků uvažuje i teplotní, vlhkostní a srážkové poměry způsobující námrazu a ledovku. Index se počítá pro každý den sezóny podél hodnocených komunikací s rozlišením 500 m a porovnává se s vykazovanými výkony (např. ujeté kilometry při pluhování nebo posypu, spotřeba posypových hmot) jak během sezóny, tak po jejím ukončení.

Index celkové náročnosti zimní údržby. Dálnice a komunikace 1. třídy ČR. Seřazeno sestupně podle velikosti, zelené průměr 19611962/20182019.



dálnice D8 - úsek dálnice D8 od 0 km do 48 km a od 64 km do 92 km
POČASÍ: Zataženo až oblačno, občas dešť, zpočátku nad 500 m n.m. během noci nad 300 m n.m. se snežením.

km	teploty		srážky (P = pravděpodobnost vyskytu v %)		vitr m/s		
	min	max	ext	P(%)			
0-48	3/0	6/3	-	80	sřaba-mřna	prehanky destove->smřsene	Z 9 17
64-77	3/0	6/3	-	80	mřrna	dest, snežení	Z 11 30
77-92	-1/-4	3/2	-	100	mřrna	snežení	SZ 22 35

NEBEZPEČNÉ JEVY: silný s nárazy kolem 30 m/s (110 km/h), od vyšších poloh víchřice s nárazy až 40 m/s (145 km/h), nový sníh 1-3 cm, nad 500 m n.m. 15-20 cm, sněhové jazyky nad 500 m n.m., večer nad 500 m n.m., postupně nad 300 m n.m. ojedinele naledí.

KOMENTÁŘ METEOROLOGA: ---

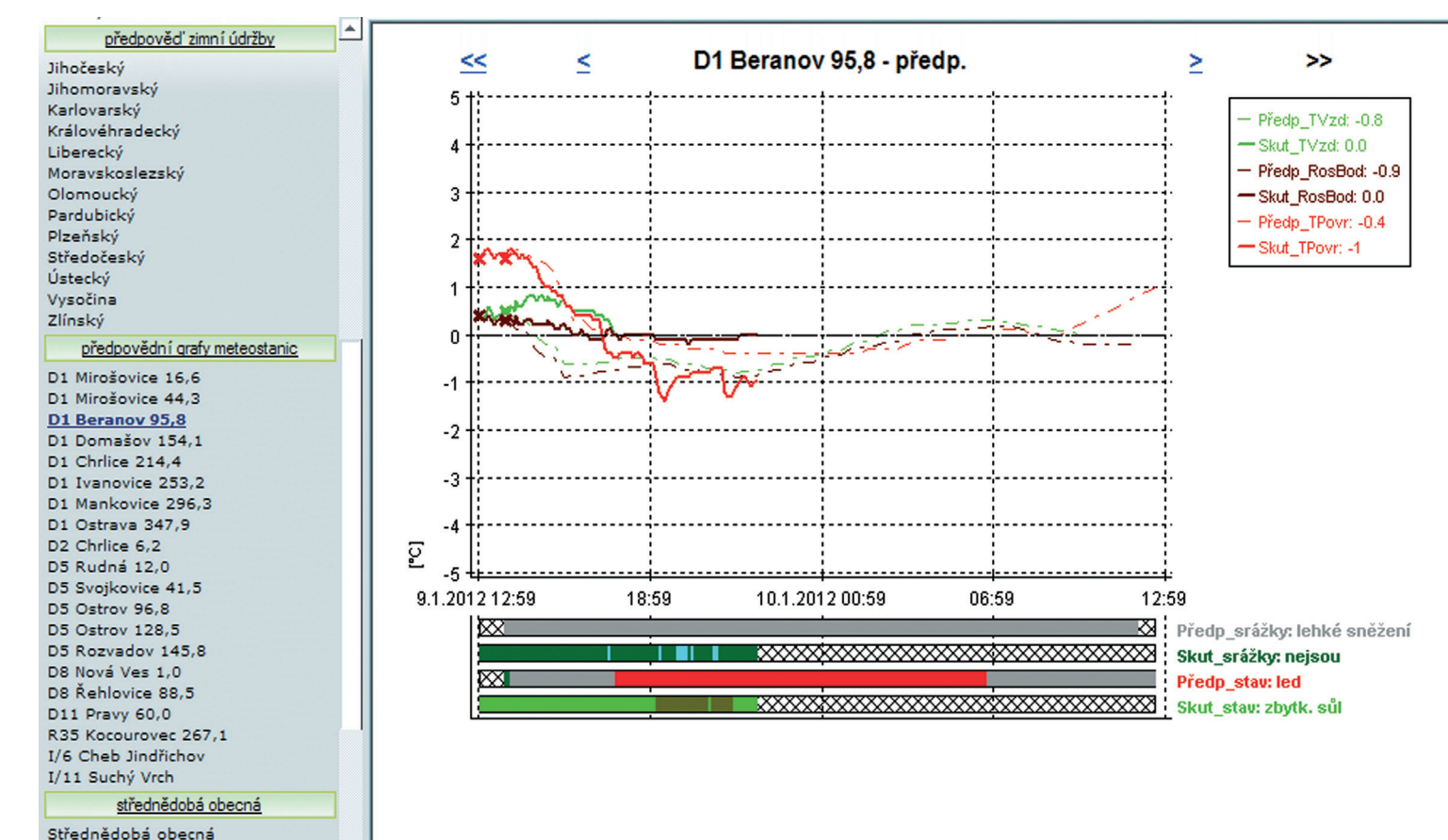
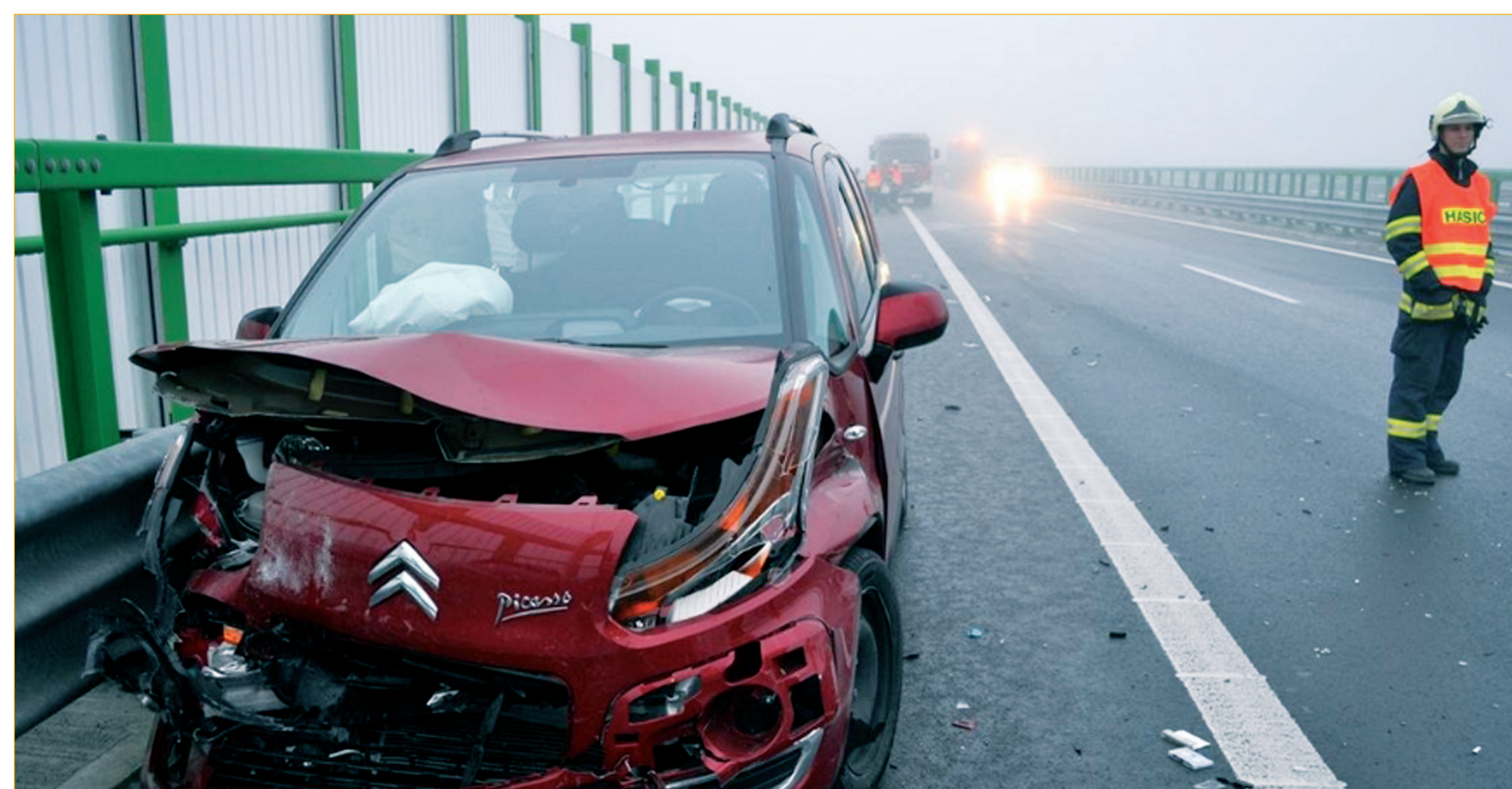
dálnice D11
POČASÍ: Pramenřliva oblačnost, občas destove, postupně smřsene prehanřky.

km	teploty		srážky (P = pravděpodobnost vyskytu v %)		vitr m/s		
	min	max	ext	P(%)			
0-49	3/0	3/6	-	80	sřaba-mřrna	prehanky destove->smřsene	Z 7 17
49-84	3/0	2/5	-	80	sřaba-mřrna	prehanky destove->smřsene	Z 7 17

NEBEZPEČNÉ JEVY: narazovř vítr do 70 km/h, ojedinele tvorba naledř.

KOMENTÁŘ METEOROLOGA: ---

Speciální dálniční předpověď specifikovaná pro jednotlivé úseky dálnice dle působnosti dispečinků údržby.



Pro vybraná místa se počítá předpověď teploty a stavu povrchu a srovnává se se skutečnými hodnotami. ČHMÚ ve spolupráci s ÚFA AV ČR připravuje model pro plošné pokrytí celého území republiky takovou předpovědí.

Silniční senzor s elektrodami (měří koncentraci roztoku soli, teploty povrchu; uvnitř umístěn vysílač a přijímač mikrovln pro měření výšky vodního filmu a přítomnosti ledu nebo sněhu.

