

## Informace o sněhové pokrývce na území ČR k 4. 4. 2022

V pondělí 28. 3. ovlivnila u nás počasí slábnoucí oblast vyššího tlaku vzduchu. V dalších dnech se nad střední Evropou vlnilo frontální rozhraní, které zvolna postupovalo k jihovýchodu. V závěru týdne k nám proudil studený vzduch od severu až severovýchodu.

V pondělí bylo jasno, v dalších dnech pak převážně oblačno až zataženo, místy s přeháňkami, které byly zpočátku nad 900 m, postupně pak nad 300 m n. m. smíšené nebo sněhové. Maximální denní teploty se pohybovaly od 17 do 21 °C na začátku týdne, během týdne poklesly na 1 až 5 °C. V horských oblastech byly maxima na začátku týdne nad nulou, od čtvrtka byly v nejvyšších partiích hor celodenní mrazy. Minimální teploty byly zkraje týdne nejčastěji 3 až -1 °C, v průběhu týdne se zvýšily na 7 až 3 °C a do konce týdne poklesly na 0 až -4 °C. V horských oblastech byly minimální teploty pod 0 °C, nejnižší klesaly v pátek, v sobotu a v neděli, kdy klesaly až k -11 °C.

Srážky se v určité míře vyskytovaly po většinu týdne. V pondělí a v úterý přišlo jen ojediněle. Ve středu napadlo na většině území 5 až 20 mm, ve čtvrtek kromě severu ČR 5 až 15 mm. Ve středních a vyšších polohách se jednalo o srážky smíšené nebo sněhové, v maximech připadlo 5 až 10 cm nového sněhu. V pátek a v sobotu byly srážky zaznamenány již jen na horách, kde spadlo do 10 mm (do 5 cm nového sněhu).

Sněhová pokrývka se v průběhu týdne nejprve ubývala, od středy se zejména v horských oblastech mírně navyšovala. Díky ochlazení ke konci týdne neodtávala. Celkově zůstaly hodnoty oproti minulému týdnu většinou podobné, díky srážkám ke konci týdne se sníh vyskytuje také ve středních polohách. Na Šumavě a v Krkonoších leželo k pondělnímu ránu (4. 4.) 25 až 161 cm sněhu (nejvíce na Černé hoře v Krkonoších 161 cm). V Jeseníkách 15 až 130 cm, v Beskydech 5 až 55 cm, v Orlických horách 5 až 45 cm a v Krušných horách do 35 cm. V nižších a středních polohách se sníh téměř nevyskytuje. Na vrcholcích Českomoravské vrchoviny leží 0 až 4 cm sněhu.

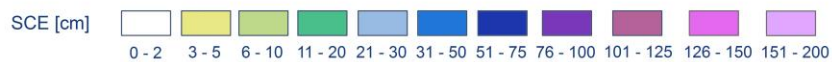
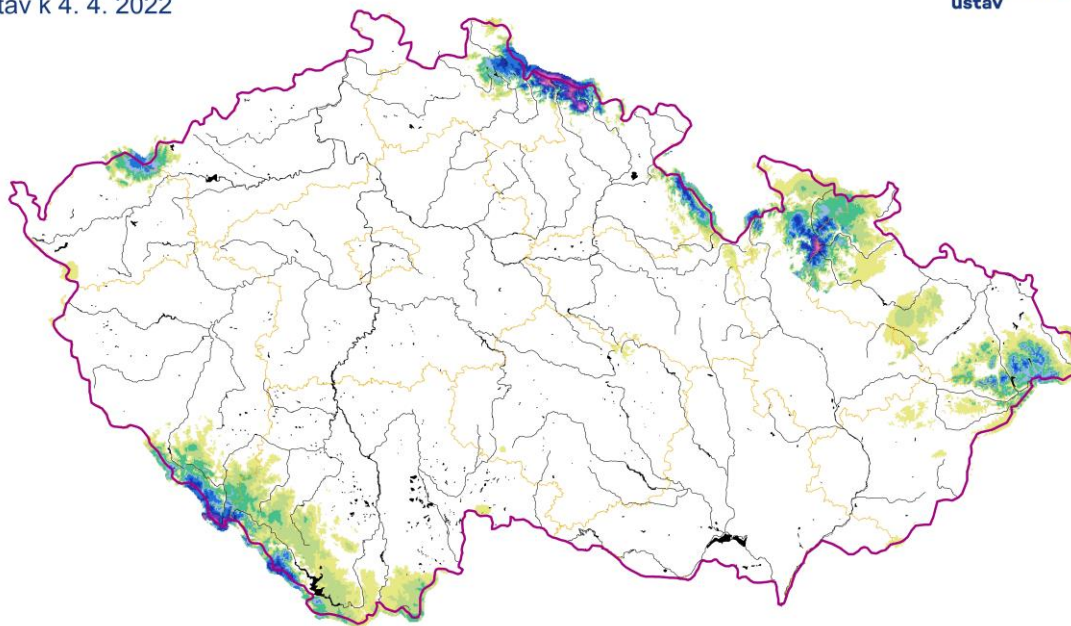
**Odhad celkového množství vody ve sněhové pokrývce na území ČR k 4. 4. 2022 činí cca 0,379 mld. m<sup>3</sup>, což představuje v průměru cca 4,8 mm (4,8 litru na jeden metr čtvereční).**

Tabulka - Zásoba vody ve sněhové pokrývce v jednotlivých krajích

Kraj	Průměrná SVH [mm]	Objem vody [mil. m <sup>3</sup> ]
Středočeský	0	0
Praha	0	0
Jihočeský	4,1	41,3
Ústecký	1,1	5,9
Liberecký	19,4	61,3
Zlínský	1,6	6,3
Vysočina	0,1	0,7
Plzeňský	6,2	46,9
Pardubický	1,2	5,4
Olomoucký	9,2	47,3
Moravskoslezský	13,6	75,7
Královeský	15,8	75,3
Karlovarský	4,4	14,6
Jihomoravský	0	0

## Výška sněhové pokrývky (SCE)

Stav k 4. 4. 2022



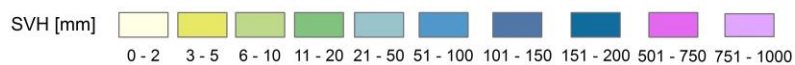
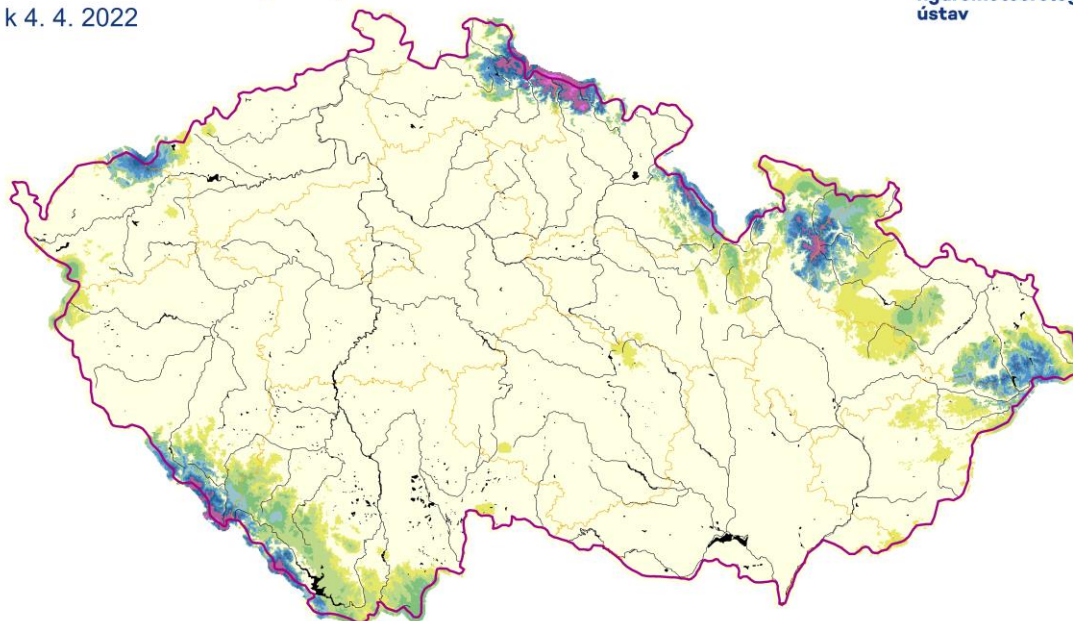
Vytvořeno: 5. 4. 2022 využitím aplikace ClidataGIS 10



[www.chmi.cz](http://www.chmi.cz)

## Vodní hodnota sněhu (SVH)

Stav k 4. 4. 2022



Vytvořeno: 5. 4. 2022 využitím aplikace ClidataGIS 10



[www.chmi.cz](http://www.chmi.cz)

Tabulka - Zásoba vody ve sněhové pokrývce ve vybraných profilech

Povodí po profil	Odtoková výška [mm]	Objem [mil,m3]
Orlice po Týniště n. Orlicí	14,1	21,9
Labe po Přelouč	12,7	81,7
Cidlina po Sáňy	0	0
Jizera po ústí	23,6	51,7
Vltava po VD Lipno	33,1	31,4
Otava po ústí	11,7	44,9
Lužnice po ústí	0,4	1,7
Vltava po VD Orlík	7,4	89,6
Sázava po ústí	0	0
Berounka po ústí	0,8	7,1
Ohře po VD Nechanice	3,2	11,6
Labe po Děčín	4,7	240,1

Povodí po profil	Odtoková výška [mm]	Objem [mil,m3]
Opava po ústí	16,9	35,3
Odra po státní hranici	14,6	69,0
Olše po Věřňovice	10,2	10,9
Morava po Moravičany	17,4	27,1
Bečva po ústí	3,2	5,2
Morava po Strážnici	4,0	36,6
Dyje po VD Vranov	0,1	0,2
Svitava po ústí	0	0
Jihlava po ústí	0	0
Svratka po ústí	0,1	0,4
Morava a Dyje	1,8	43,4

Tabulka - Rozložení vodní hodnoty sněhu v závislosti na nadmořské výšce

Nadmořská výška [m n. m.]	Územní podíl plochy [%]	Průměrná SVH [mm]
do 300	24,2	0
300-500	42,1	0,6
500-700	25,8	2,5
700-900	5,7	22,9
900-1100	1,7	85,9
více než 1100	0,5	241,2

Na začátku týdne očekáváme sněhové srážky ve středních a hlavně ve vyšších polohách. Během pondělí a úterý může v nejvyšších polohách napadnout 20 až 30 cm nového sněhu. Ve středu bude srážek ubývat, ale k závěru týdne se opět vyskytnou srážky, které budou nad 700 m a postupně nad 500 m sněhové. Zásoby vody ve sněhu tak budou výrazně přibývat, a to zejména v polohách nad 800 m n. m.

Zpracovali: Bercha, Kimlová ČHMÚ OAH, OHP