

Informace o sněhové pokrývce na území ČR k 21. 2. 2022

Na začátku týdne přes naše území postupovala k východu studená fronta. Postupně v zesilujícím západním proudění postupovaly přes střední Evropu jednotlivé frontální systémy. V závěru období se do střední Evropy rozšířila oblast vysokého tlaku vzduchu od západu.

Počasí bylo v průběhu týdne velmi proměnlivé, zpočátku bylo jasno až polojasno, v průběhu týdne zataženo až oblačno, s deštěm, postupně místy i se sněhovými srážkami. Během celého týdne se vykytoval velmi silný vítr. Maximální denní teploty se pohybovaly od 0 do 4 °C, během týdne se mírně zvýšily na 6 až 10 °C ve čtvrtek a v pátek, o víkendu opět mírně klesly na 1 až 5 °C. V horských oblastech byla maxima zpočátku nad bodem mrazu, během týdne i v nejvyšších oblastech stoupaly teploty nad 0 °C. K závěru týdne byla maxima na horách většinou od 0 do +4 °C.

Minimální teploty byly zkraje týdne nejčastěji 0 až -4 °C, v průběhu týdne kolísaly kolem -2 až 2 °C, a ke konci týdne teploty klesly na 0 a -4 °C. Na horách byly minima zpočátku -4 až -8 °C, v půlce týdne +2 až -2 °C, o víkendu -1 až -5 °C.

Velmi vydatné srážky se vyskytovaly ve středu, kdy na celém území spadlo 5 až 20 mm, na horách na severu Čech v maximech až 60 mm, ve čtvrtek spadlo dalších 5 až 15 mm na celém území a v pátek 5 až 15 mm v Čechách. Srážky, které vypadávaly v sobotu a v noci na neděli, byly v důsledku ochlazení sněhové. Na horách na severu Čech spadlo do nedělního rána 5 až 11 cm nového sněhu, v noci na sobotu a během neděle ještě dalších 2 až 6 cm mokrého sněhu.

Sněhová pokrývka se oproti minulému týdnu mírně snížila, pouze v Krkonoších se díky víkendovým srážkám mírně zvýšila nebo byla stejná. Na Šumavě a v Krkonoších leželo k pondělnímu ránu (21. 2.) 60 až 172 cm sněhu (nejvíce na Černé hoře v Krkonoších 172 cm). V Beskydech a Jeseníkách 35 až 95 cm, v Orlických horách 25 až 90 cm a v Krušných horách 30 až 85 cm. Na vrcholcích Českomoravské vrchoviny leží 0 až 15 cm sněhu.

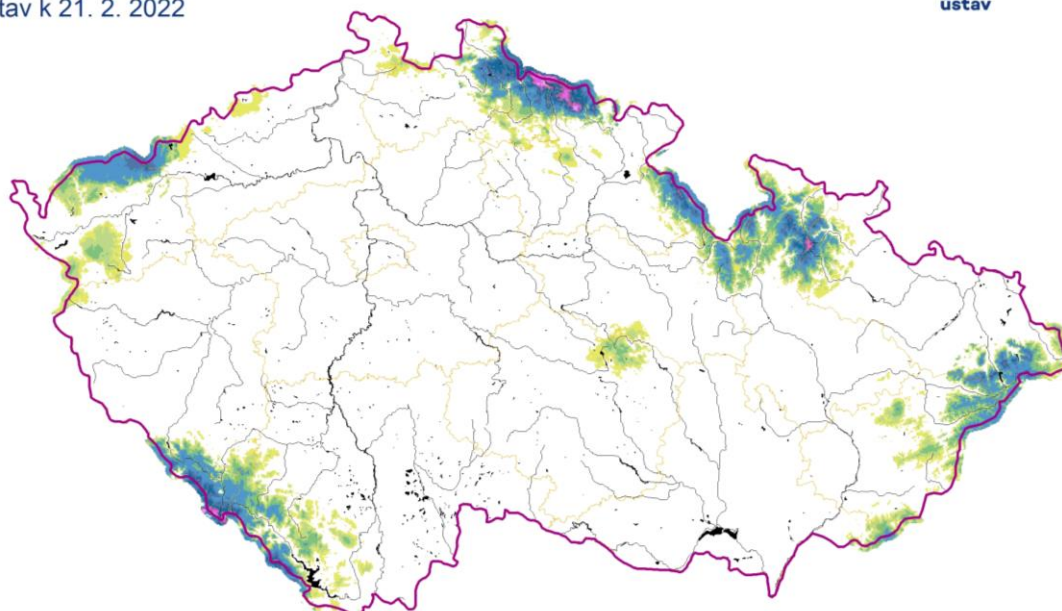
Odhad celkového množství vody ve sněhové pokrývce na území ČR k 21. 2. 2022 činí cca 0,742 mld. m³, což představuje v průměru cca 9,4 mm (9,4 litru na jeden metr čtvereční).

Tabulka - Zásoba vody ve sněhové pokrývce v jednotlivých krajích

Kraj	Průměrná SVH [mm]	Objem vody [mil. m3]
Středočeský	0	0
Praha	0	0
Jihočeský	7,2	72,5
Ústecký	3,4	18,2
Liberecký	38,2	120,8
Zlínský	9,3	36,8
Vysočina	1,1	7,6
Plzeňský	11,7	88,5
Pardubický	5,9	26,7
Olomoucký	14,6	75,0
Moravskoslezský	14,2	79,0
Královehradecký	30	142,9
Karlovarský	21,1	69,9
Jihomoravský	0,3	2,1

Výška sněhové pokrývky (SCE)

Stav k 21. 2. 2022



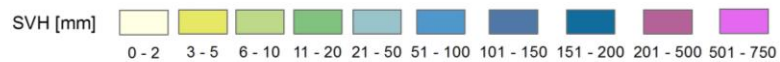
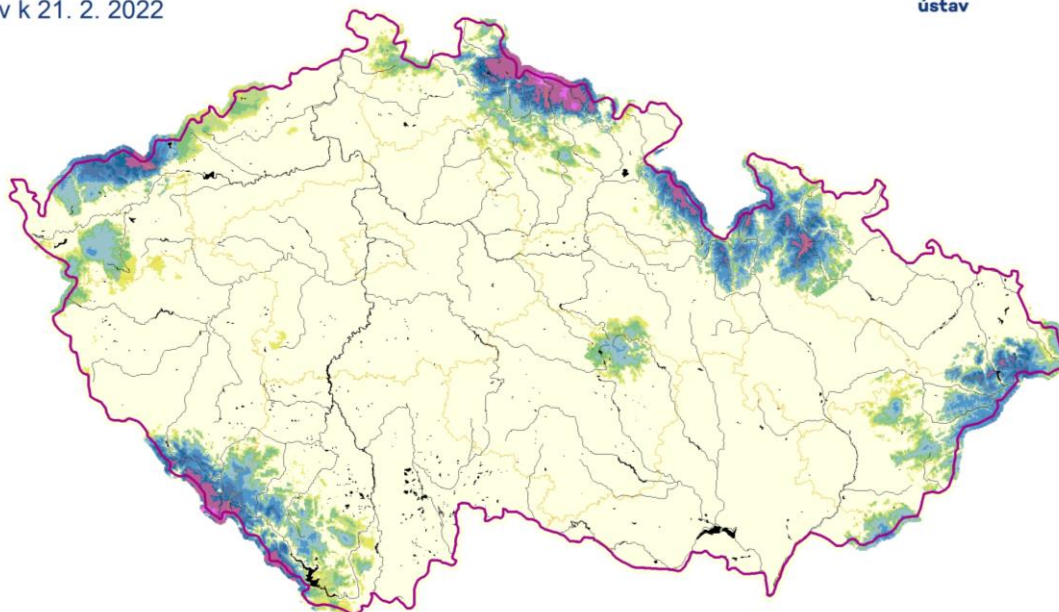
Vytvořeno: 22. 2. 2022 využitím aplikace ClidataGIS 10



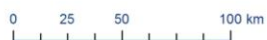
www.chmi.cz

Vodní hodnota sněhu (SVH)

Stav k 21. 2. 2022



Vytvořeno: 22. 2. 2022 využitím aplikace ClidataGIS 10



www.chmi.cz

Tabulka - Zásoba vody ve sněhové pokrývce ve vybraných profilech

Povodí po profil	Odtoková výška [mm]	Objem [mil,m ³]
Orlice po Týniště n. Orlicí	33,2	51,6
Labe po Přelouč	25,4	163,4
Cidlina po Sány	1,2	1,4
Jizera po ústí	47,3	103,7
Vltava po VD Lipno	59,1	56,1
Otava po ústí	24,3	93,2
Lužnice po ústí	0	0
Vltava po VD Orlík	13,3	161,0
Sázava po ústí	0,5	2,2
Berounka po ústí	1,6	14,2
Ohře po VD Nechanice	21,1	76,3
Labe po Děčín	10,1	516,0

Povodí po profil	Odtoková výška [mm]	Objem [mil,m ³]
Opava po ústí	15,6	32,6
Odra po státní hranici	15,0	70,9
Olše po Věřňovice	13,0	13,9
Morava po Moravičany	39,4	61,4
Bečva po ústí	16,3	26,4
Morava po Strážnici	10,6	96,9
Dyje po VD Vranov	0	0
Svitava po ústí	0	0
Jihlava po ústí	0	0
Svratka po ústí	1,3	5,4
Morava a Dyje	5,0	120,5

Tabulka - Rozložení vodní hodnoty sněhu v závislosti na nadmořské výšce

Nadmořská výška [m n. m.]	Územní podíl plochy [%]	Průměrná SVH [mm]
do 300	24,2	0
300-500	42,1	0,8
500-700	25,8	7,4
700-900	5,7	53,2
900-1100	1,7	153,6
více než 1100	0,5	319,2

V následujících dnech očekáváme srážky, které budou nad 600, postupně až 800 m n. m. smíšené nebo sněhové. Ve vyšších a horských oblastech může v úterý napadnout 10 až 15 cm nového sněhu, ve středu a ve čtvrtek 0 až 5 cm. V závěru týdne může připadnout sníh i v nižších polohách. Očekáváme přibývání zásob vody ve sněhu, zejména ve středních a vyšších polohách, v závěru týdne místy i v nižších polohách.

Zpracovali: Bercha, Kimlová, Šťastný ČHMÚ OAH, OHP