

Informace o sněhové pokrývce na území ČR k 10. 1. 2022

V západním až jihozápadním proudění postupovaly v průběhu týdne do střední Evropy jednotlivé frontální systémy. Ve středu k nám postoupila studená fronta. Ve čtvrtek se nad naše území rozšířil od západu výběžek vyššího tlaku vzduchu. V pátek postoupila ze západní do střední Evropy okluzní fronta. Další okluzní fronta ovlivnila počasí v ČR v neděli.

Během týdne bylo převážně oblačno až zataženo, s občasnými přeháňkami a srážkami, ve čtvrtek a v pátek bylo i polojasno a jasno. Maximální denní teploty se zpočátku týdne pohybovaly od 8 do 12 °C, během týdne se postupně snižovaly až k -1 až 3 °C o víkend, východ republiky byl chladnější. Minimální hodnoty byly zpočátku 9 až 5 °C, do nejchladnějšího pátku klesaly k -3 až -7 °C (na horách a ž -17°C), v neděli pak bylo -1 až -5 °C.

Srážky vypadávaly hned na začátku týdne, v pondělí na většině území 5 až 15 mm, na jihozápadě až 47 mm (Prášíly), v úterý spadlo téměř na celém území 10 až 20 mm, nejvíce na jihozápadě až 46 mm (Prášíly) a na severu (Labská bouda 46 mm, Pec pod Sněžkou 38 mm). Ve středu ještě na severu a severovýchodě spadlo 5 až 10 mm (Deštné v Orlických horách 19,5 mm, Labská bouda 18,6 mm). V dalších dnech už byly srážky spíš ojedinělé, během víkendu spadlo do 10 mm na západě ČR. Nový sníh byl vlivem ochlazení zaznamenán v úterý, kdy na hřebenech Krkonoše a Jizerských hor připadlo 4 až 9 cm, na ostatních horách do 4 cm. Během pátku připadlo do 4 cm na severozápadě území, v sobotu 1 až 10 cm zejména na horách a ve středních oblastech v západní a střední části ČR. V neděli se opět vyskytlo sněžení na většině území ČR, většinou nasněžilo 1 až 3 cm, místy na horách i více, a to 4 až 6 cm.

Díky ochlazení v druhé polovině týdne sněhu, zejména na horách, mírně přibývalo. Na Šumavě leželo k pondělnímu ránu (10. 1.) 10 až 80 cm sněhu, v Krkonoších 15 až 60 cm, v Jeseníkách, Beskydech, Orlických a Jizerských horách 10 až 40 cm, v Krušných horách leží 10 až 30 cm, na Českomoravské vrchovině leží cca 2 až 4 cm pokrývka nového sněhu.

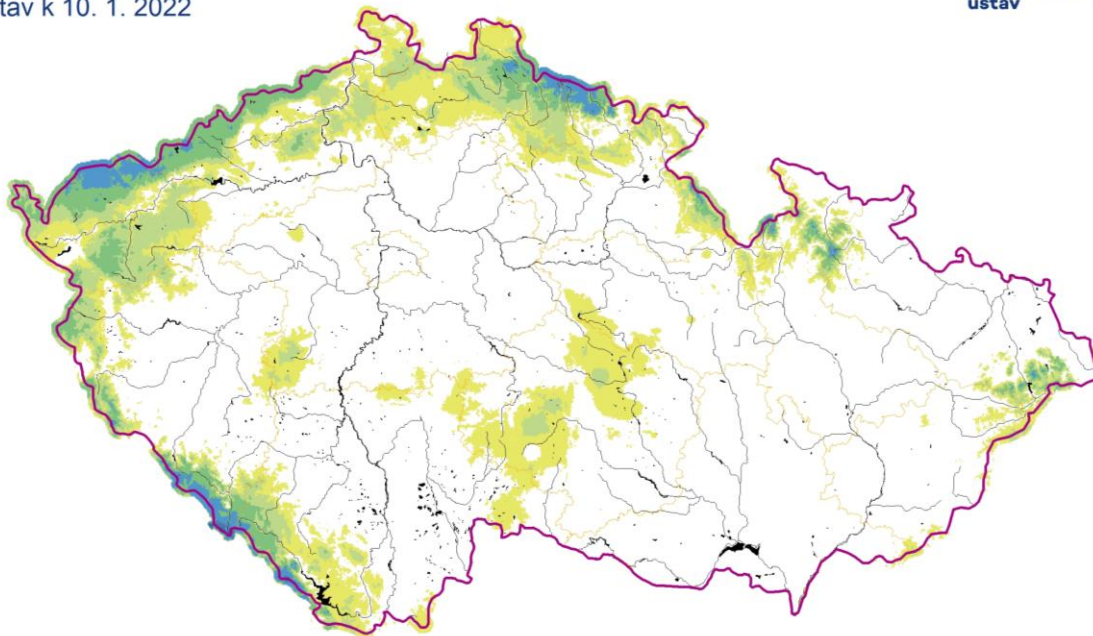
Odhad celkového množství vody ve sněhové pokrývce na území ČR k 10. 1. 2021 činí cca 0,252 mld. m³, což představuje v průměru cca 3,2 mm (3,2 litru na jeden metr čtvereční).

Tabulka - Zásoba vody ve sněhové pokrývce v jednotlivých krajích

Kraj	Průměrná SVH [mm]	Objem vody [mil. m3]
Středočeský	0,4	4,4
Praha	0	0,0
Jihočeský	2,9	29,2
Ústecký	5,3	28,3
Liberecký	10,6	33,5
Zlínský	0,9	3,6
Vysočina	2,1	14,5
Plzeňský	4,9	37,1
Pardubický	1,3	5,9
Olomoucký	2,3	11,8
Moravskoslezský	2,6	14,5
Královehradecký	6,7	31,9
Karlovarský	12,3	40,8
Jihomoravský	0,1	0,7

Výška sněhové pokrývky (SCE)

Stav k 10. 1. 2022



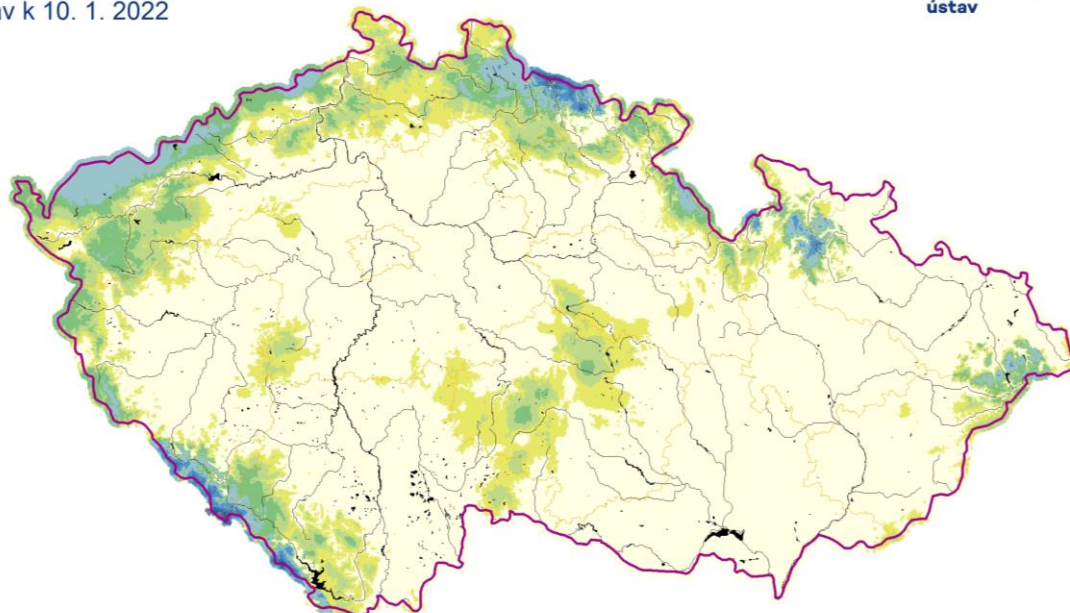
Vytvořeno: 11. 1. 2022 využitím aplikace ClidataGIS 10



www.chmi.cz

Vodní hodnota sněhu (SVH)

Stav k 10. 1. 2022



Vytvořeno: 11. 1. 2022 využitím aplikace ClidataGIS 10



www.chmi.cz

Tabulka - Zásoba vody ve sněhové pokrývce ve vybraných profilech

Povodí po profil	Odtoková výška [mm]	Objem [mil.m ³]
Orlice po Týniště n. Orlicí	4,6	7,1
Labe po Přelouč	5,5	35,4
Cidlina po Sány	1,2	1,4
Jizera po ústí	10,0	21,9
Vltava po VD Lipno	20,0	19,0
Otava po ústí	6,5	24,9
Lužnice po ústí	0,8	3,4
Vltava po VD Orlík	4,4	53,3
Sázava po ústí	2,0	8,7
Berounka po ústí	2,2	19,5
Ohře po VD Nechanice	12,9	46,6
Labe po Děčín	3,9	199,2

Povodí po profil	Odtoková výška [mm]	Objem [mil.m ³]
Opava po ústí	3,1	6,5
Odra po státní hranici	2,9	13,7
Olše po Věřňovice	2,0	2,1
Morava po Moravičany	5,6	8,7
Bečva po ústí	1,6	2,6
Morava po Strážnici	1,4	12,8
Dyje po VD Vranov	1,1	2,4
Svitava po ústí	0,2	0,2
Jihlava po ústí	1,3	3,9
Svratka po ústí	0,3	1,2
Morava a Dyje	0,9	21,7

Tabulka - Rozložení vodní hodnoty sněhu v závislosti na nadmořské výšce

Nadmořská výška [m n, m,]	Územní podíl plochy [%]	Průměrná SVH [mm]
do 300	24,2	0,3
300-500	42,1	1,1
500-700	25,8	3,9
700-900	5,7	13,6
900-1100	1,7	32,8
více než 1100	0,5	84,5

Během následujících dnů očekáváme poměrně nízké teploty a minimální srážky. Zásoby vody ve sněhu budou setrvalé.

Zpracovali: Bercha, Kimlová, Šťastný ČHMÚ OAH, OHP