

## Informace o sněhové pokrývce na území ČR k 13. 4. 2020

Kolem tlakové výše nad východní Evropou k nám proudil teplý vzduch od jihu. V úterý se vytvářela nad západní Evropou další tlaková výše, která postupovala přes střední Evropu a ovlivňovala počasí v ČR.

Během týdne převažovalo jasno až polojasno, v pátek až oblačno. Noční teploty se pohybovaly na začátku týdne od 8 do 4 °C, denní maxima dosahovala 0 až 4 °C. V sobotu poklesly noční teploty na 4 až 0 °C. V noci na neděli se teploty opět mírně zvýšily na 6 až 2 °C. Denní teploty se po celý týden pohybovaly od 16 do 20 °C, ke konci týdne až 22 °C.

Srážky se v průběhu týdne téměř nevyskytovaly.

Zásoby vody ve sněhu se v průběhu týdne postupně snižovaly. Na hřebenech Krkonoš leželo v závěru týdne 20 až 120 cm sněhu, v Jizerských horách byla pouze nesouvislá pokrývka, na Šumavě 10 až 70 cm, v Orlických a Krušných horách již sníh roztál. Na hřebenech Hrubého Jeseníku a Králického Sněžníku leží kolem 10 až 60 cm a v Beskydech byla také již jen nesouvislá pokrývka.

K pondělnímu ránu (13. 4. 2020) bylo v Krkonoších nejvíce sněhu naměřeno na Růženčině zahrádce, a to 102 cm výšky a 554 mm vodní hodnoty, na Šumavě na Březníku, hřebeni 70 a na Plechém 65 cm a v Hrubém Jeseníku na Šeráku 12 cm a 49 mm.

**Odhad celkového množství vody ve sněhové pokrývce na území ČR k 13. 4. 2020 činí cca 0,095 mld. m<sup>3</sup>, což představuje v průměru cca 1,2 mm (1,2 litru na jeden metr čtvereční).**

Tabulka: Zásoba vody ve sněhové pokrývce v jednotlivých krajích

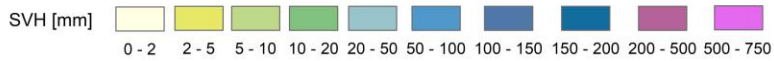
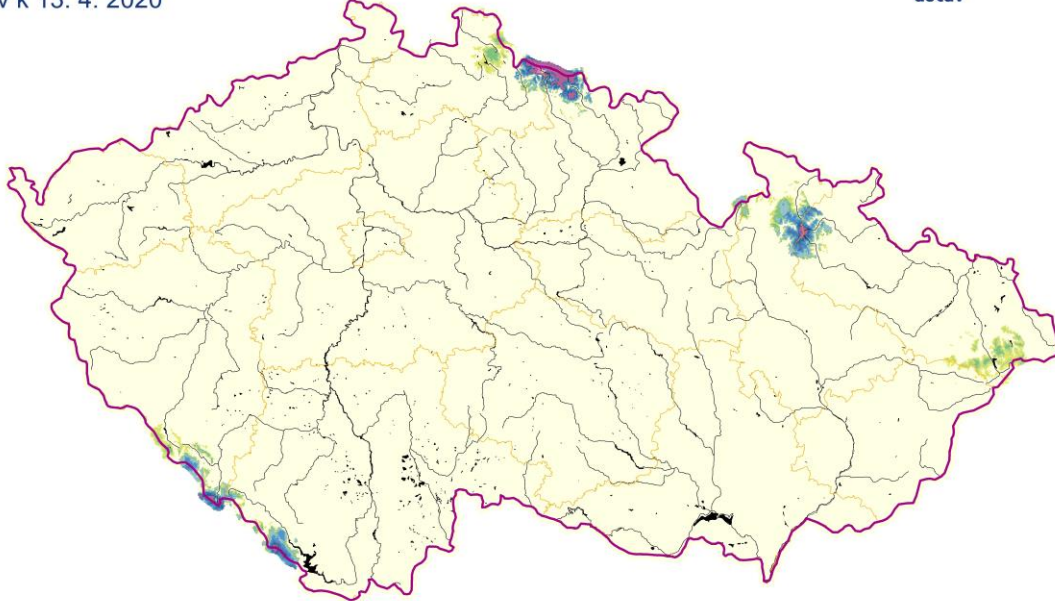
Kraj	Průměrná SVH [mm]	Objem vody [mil. m3]
Středočeský	0	0
Praha	0	0
Jihočeský	0,9	9,1
Ústecký	0	0
Liberecký	4,5	14,2
Zlínský	0	0
Vysočina	0	0
Plzeňský	1	7,6
Pardubický	0,1	0,5
Olomoucký	2,5	12,8
Moravskoslezský	2,7	15
Královehradecký	7,3	34,8
Karlovarský	0	0
Jihomoravský	0	0

Pozn.: Omezený počet stanic, které ještě měří sníh, vliv expozice a vegetace neumožňují již věrohodnou interpolaci dat a vypočtené údaje nemusejí v některých oblastech přesně odpovídat skutečnému množství zásob vody ve sněhové pokrývce.

## Vodní hodnota sněhu (SVH)

Stav k 13. 4. 2020

Český  
hydrometeorologický  
ústav



Vytvořeno: 15. 4. 2020 využitím aplikace ClidataGIS 10

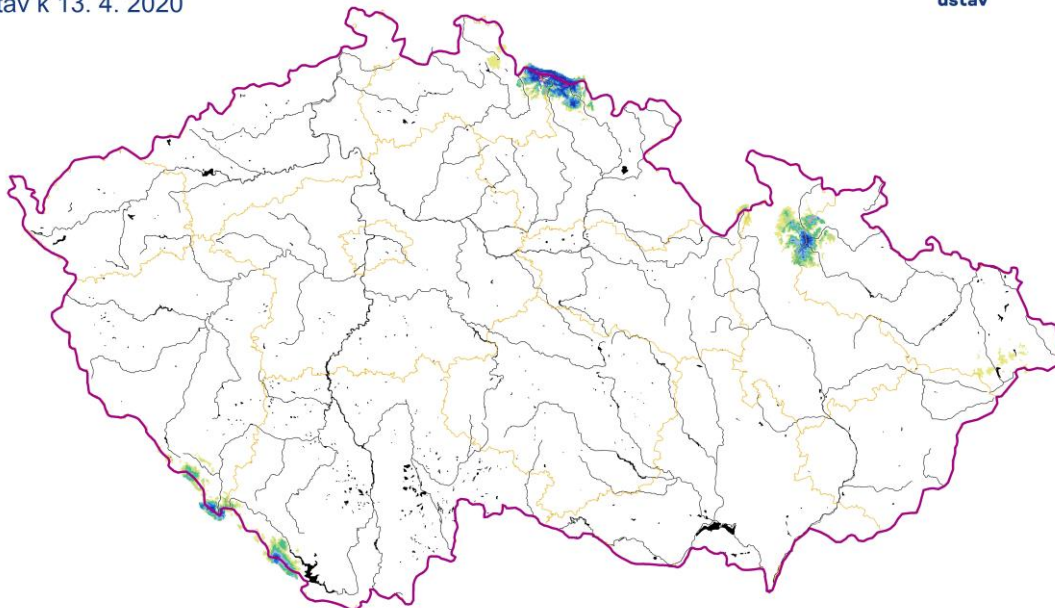


[www.chmi.cz](http://www.chmi.cz)

## Výška sněhové pokrývky (SCE)

Stav k 13. 4. 2020

Český  
hydrometeorologický  
ústav



Vytvořeno: 15. 4. 2020 využitím aplikace ClidataGIS 10



[www.chmi.cz](http://www.chmi.cz)

Tabulka - Zásoba vody ve sněhové pokrývce ve vybraných profilech

Povodí po profil	Odtoková výška [mm]	Objem [mil.m <sup>3</sup> ]
Orlice po Týniště n, Orlicí	0	0
Labe po Přelouč	5,4	34,7
Cidlina po Sány	0	0
Jizera po ústí	5,8	12,7
Vltava po VD Lipno	10,3	9,8
Otava po ústí	2,0	7,7
Lužnice po ústí	0	0
Vltava po VD Orlík	1,5	18,2
Sázava po ústí	0	0
Berounka po ústí	0	0
Ohře po VD Nechranice	0	0
Labe po Děčín	1,3	66,4

Povodí po profil	Odtoková výška [mm]	Objem [mil.m <sup>3</sup> ]
Opava po ústí	6,9	14,4
Odra po státní hranici	3,4	16,1
Olše po Věřňovice	0,2	0,2
Morava po Moravičany	5,4	8,4
Bečva po ústí	0,1	0,2
Morava po Strážnici	0,9	8,2
Dyje po VD Vranov	0	0
Svitava po ústí	0	0
Jihlava po ústí	0	0
Svratka po ústí	0	0
Morava a Dyje	0,4	9,6

Tabulka - Rozložení vodní hodnoty sněhu v závislosti na nadmořské výšce.

Nadmořská výška [m n. m.]	Územní podíl plochy [%]	Průměrná SVH [mm]
do 300	24,2	0
300-500	42,1	0
500-700	25,8	0
700-900	5,7	2,9
900-1100	1,7	22,1
více než 1100	0,5	123,4

V následujících dnech budou zásoby vody ve sněhu nadále zvolna ubývat.

Zpracovali: Bercha, Kimlová ČHMÚ OAH, OHP