



ČESKÝ HYDROMETEOROLOGICKÝ ÚSTAV

Centrální předpovědní pracoviště v Praze

Oddělení hydrologických předpovědí

Informace o sněhové pokrývce na území ČR k 30. 12. 2013

Minulý týden bylo počasí u nás po většinu dnů ovlivňováno tlakovou níží se středem nad Skotskem. Na naše území proudil, zejména ve vyšších vrstvách atmosféry, teplý vzduch. Denní teploty vystoupily nejvýše ve čtvrtek, až k 8 až 12 °C, v západní polovině Čech na 4 až 8 °C, na severních horách v 1000 m až k 5 °C, na Šumavě kolem 8 °C. Počasí bylo doprovázeno čerstvým jihovýchodním až jižním větrem. V závěru týdne postupovala přes naše území k východu slabá zvlněná studená fronta, která však srážkově nebyla významná.

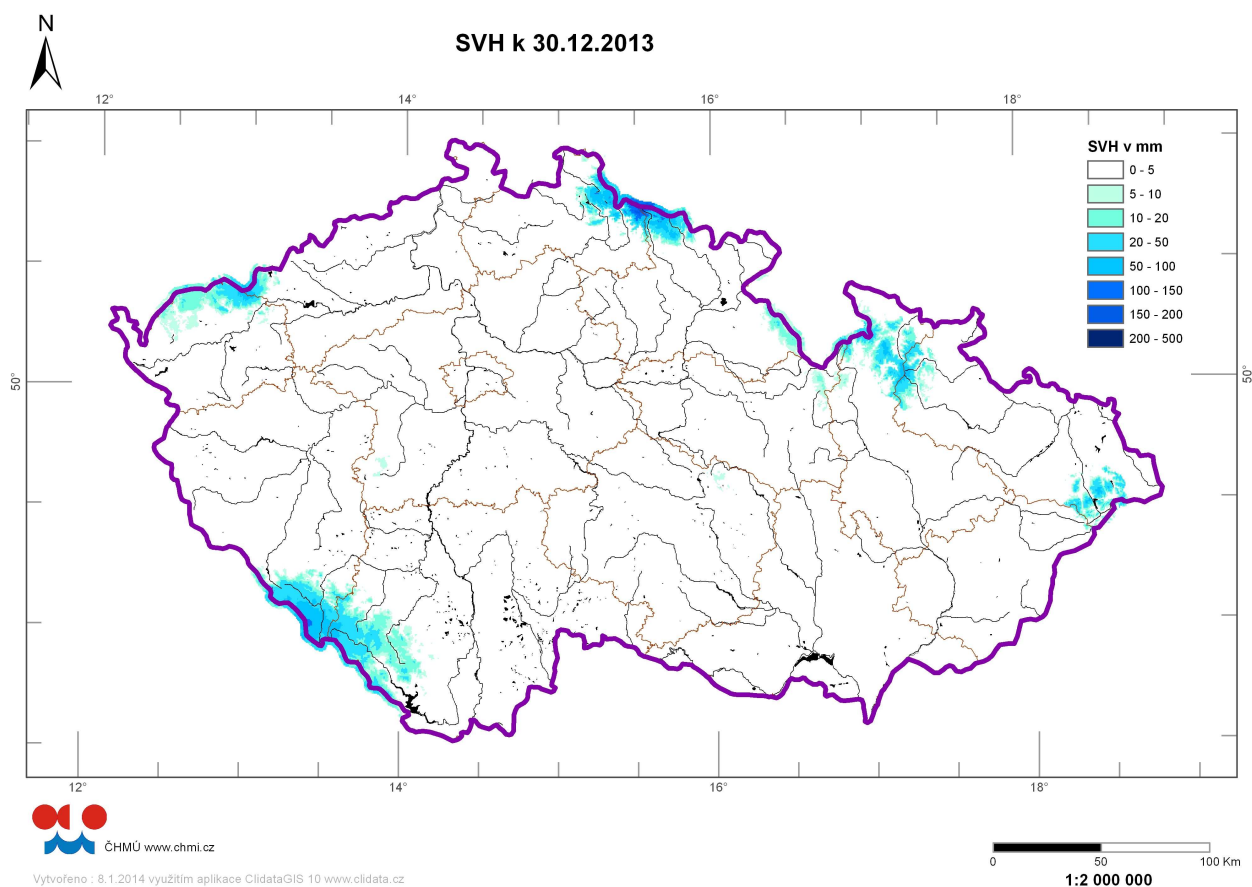
Sněhová pokrývka se v průběhu týdne postupně snižovala a to i v nejvyšších polohách. Vyskytuje se již jen místy v partiích nad 700 m n.m. Hustota sněhu se většinou mírně zvýšila.

Nejvíce sněhu bylo naměřeno dnes ráno na hřebenech Krkonoš, na Lysé hoře 54 cm sněhu, vodní hodnota je zde 198 mm.

Odhad celkového množství sněhových zásob na území ČR k 30.12.2013 činí cca 0,12 miliardy m³, což představuje v průměru cca 1,5 mm (1,5 litry na jeden metr čtvereční).

Kraj	průměrná SVH (mm)	Objem vody (mil.m3)
Středočeský	0.0	0.0
Praha	0.0	0.0
Jihočeský	2.0	20.1
Ústecký	0.5	2.7
Liberecký	5.8	18.3
Zlínský	0.1	0.4
Vysočina	0.1	0.7
Plzeňský	3.1	23.4
Pardubický	0.4	1.8
Olomoucký	2.3	11.8
Moravskoslezský	2.3	12.8
Královehradecký	3.2	15.2
Karlovarský	2.8	9.3
Jihomoravský	0.0	0.0

Tabulka – Množství sněhových zásob v jednotlivých krajích ČR.



Obr – rozložení vodní hodnoty sněhu (SVH) na území ČR.

Povodí po profil	odtoková výška (mm)	objem (mil.m ³)
Orlice po Týniště nad Orlicí	1.8	2.8
Labe po Přelouč	2.6	16.9
Cidlina pod Sáňy	0.0	0.0
Jizera po ústí	7.6	16.1
Vltava po VD Lipno	14.7	14.0
Otava po ústí	7.3	26.4
Lužnice po ústí	0.0	0.0
Vltava po VD Orlík	3.8	46.0
Sázava po ústí	0.0	0.0
Berounka po ústí	0.2	1.8
Ohře po VD Nechanice	2.8	10.2
Labe po Děčín	1.7	86.9

Povodí po profil	odtoková výška (mm)	objem (mil.m ³)
Opava po ústí	3.2	6.5
Odra po státní hranici	2.8	13.1
Olše po Věřňovice	0.3	0.3
Morava po Moravičany	5.3	8.4
Bečva po ústí	0.2	0.3
Morava po Strážnici	1.0	9.4
Dyje po VD Vranov	0.0	0.0
Svitava po ústí	0.0	0.0
Jihlava po ústí	0.0	0.0
Svratka po ústí	0.1	0.7
Morava a Dyje	0.4	9.6

Tab – Rozložení sněhových zásob ve vybraných profilech.

Nadmořská výška	územní podíl plochy (%)	průměrná SVH (mm)
do 300 m	24.2	0
300-500 m	42.1	0
500-700 m	25.8	0.6
700-900 m	5.7	8.3
900-1100 m	1.7	33.2
více než 1100 m	0.5	64.2

Tab – Rozložení sněhových zásob v závislosti na nadmořské výšce

V následujících dnech neočekáváme výraznější změny, zásoby sněhu budou setrvalé nebo budou mírně ubývat, a to i v nejvyšších horských oblastech.

Zpracoval: Kimlová
 ČHMÚ, OHV, OHP