

POVODNĚ – SRPEN 2010

LIBERECKO

plk. PhDr. Zuzana Vrbová
kpt. PhDr. Eva Biedermannová
Psychologická služba HZS ČR



Sobota 7. srpna

- sledování události
- spojení s krizovým štábem MV-GŘ
HZS ČR
- zjišťování dostupnosti psychologů
HZS ČR
- telefonní konzultace s org. ADRA –
plánování postupu

Neděle 8. srpna

- povolání štábem GŘ HZS ČR
- přeprava na místo události
- Krizový štáb Liberec. kraje za přítomnosti prezidenta, premiéra a ministra vnitra
- představení psychologa Sck krizovému štábu HZS LK, operačnímu středisku
- zřízení koordinačního centra pro poskytování psychosoc. pomoci v Centru Generace
- stanovení cílů
- koordinační schůzka NNO (2x denně)

Cíle psychosociální pomoci při akutní fázi události

- Podpořit zasahující
- Reagovat na aktuální potřeby zasažených
- Vytvořit most mezi HZS ČR a NNO a místní sítě
- Podpořit starosty
- Monitoring pro střednědobou podporu
- Předat kontakty pro další období

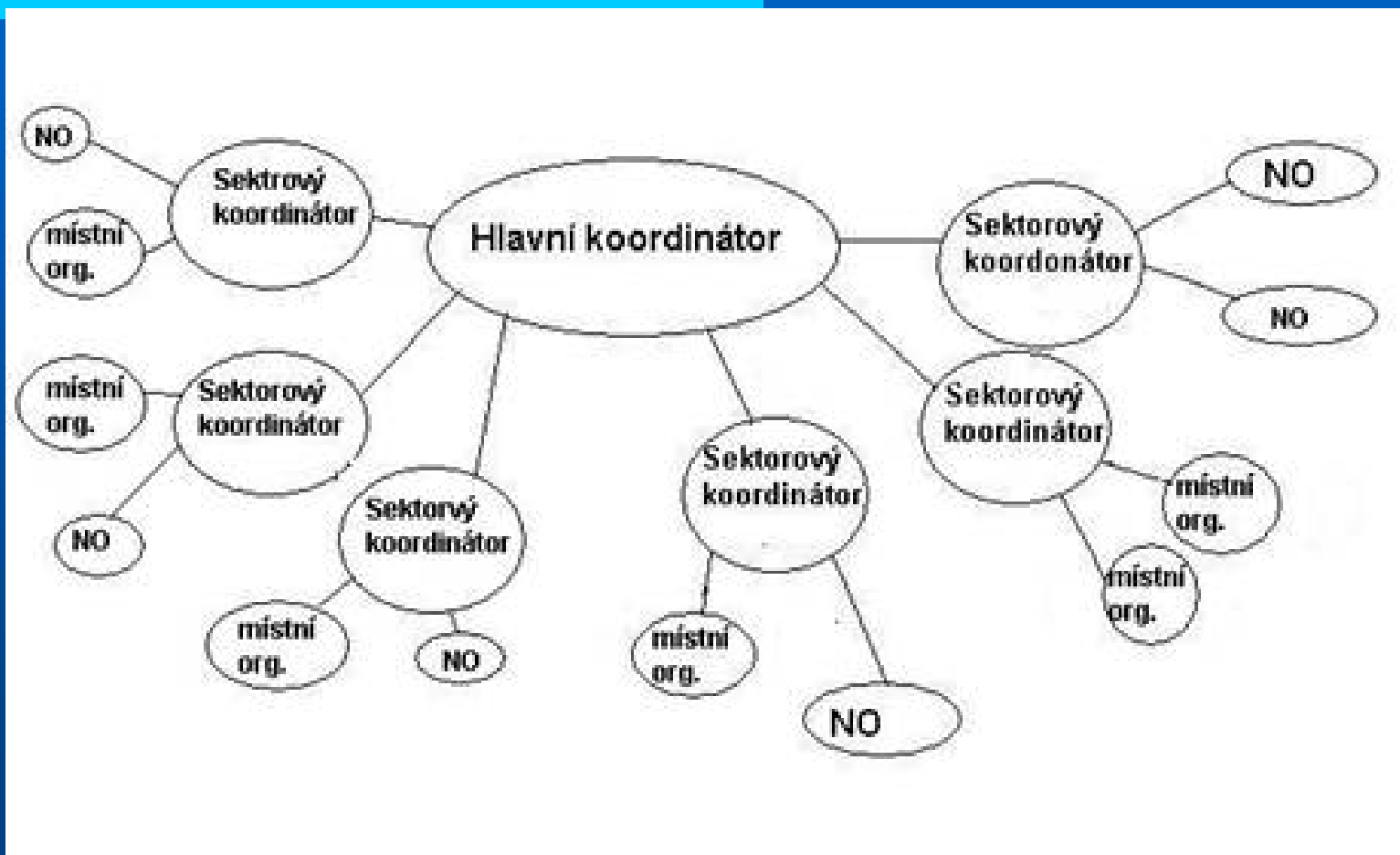
9. srpna 2010

- dobrovolníci nestátních neziskových organizací v terénu, mapování situace a monitorování základních potřeb; v 70 % případů byl již v této fázi poskytnut podpůrný rozhovor
- nárůst požadavků na psychosociální pomoc a psychologickou krizovou intervenci (z terénu, z KŠ GŘ HZS a KŠ kraje)
- vedoucí psycholog HZS ČR ve štábu GŘ HZS ČR
- psycholog HZS ČR v terénu

10. srpna 2010

- povolání psychologa HZS Kvk a KHk
- náměstek IZS, vedoucí psycholog a psycholog GŘ HZS ČR na místě události
- přizvání místních organizací
- vytváření sektorového modelu

Model psychosociální pomoci pro akutní fázi - 11.–17. 8. 2010



Koordinační schůzky psychosociální pomoci

- 2x denně
- stanovení koordinátorů sektorů
- přidělení dobrovolníků
- definování úkolů pro koordinátory
- vyhodnocení dne
- dokumentování činnosti

Další činnosti koordinátora

- Průběžné konzultování činnosti s vedoucím psychologem HZS ČR
- Návštěva krizového štábu kraje
- Komunikace s médii
- povolání týmu posttraumatické péče
- Konzultace s PIT
- Úprava letáků
- Péče o dobrovolníky

Model psychosociální pomoci pro střednědobou fázi - 18.–22. 8. 2010



Ukončování činnosti složek IZS

- Stahování jednotek HZS ze sektorů
- Snižování požadavků na psychosociální pomoc
- Důraz na předávání letáků na místní síť
- Informování zasaženého obyvatelstva o stahování složek IZS, včetně psychologů IZS
- Závěrečná zpráva pro hejtmana kraje, vysvětlení další strategie psychosociální pomoci
- Důraz na podporu zasahujícím
- Předávající schůzka s místními organizacemi

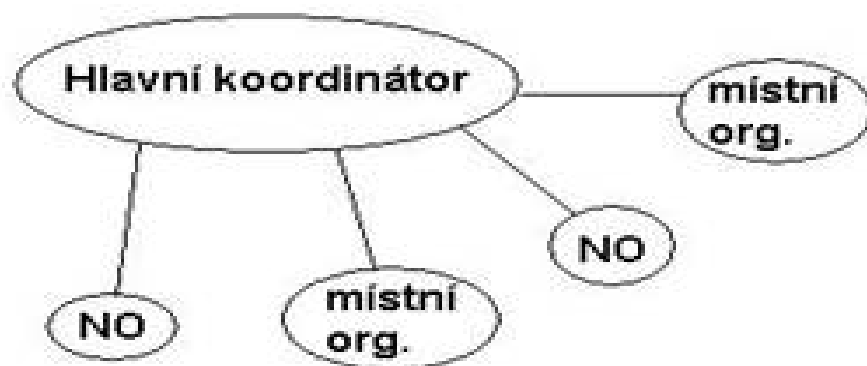
Stručná statistika do čtvrtka 19. srpna

- V rámci monitoringu základních potřeb bylo poskytnuto cca 1200 podpůrných rozhovorů.
- Bylo poskytnuto 816 intervencí na konkrétní žádosti ze strany občanů, místních samospráv, složek IZS a nestátních neziskových organizací.

Na psychosociální a psychologické pomoci se od počátku podílelo

- 6 psychologů HZS ČR
- 3 členové týmů posttraumatické péče HZS krajů
- 13 psychologů a členů PIP Policie ČR
- 10 psychologů Armády ČR
- 53 dobrovolníků.

Model psychosociální pomoci pro dlouhodobou fázi



Co se osvědčilo

- koordinační centrum psychosociální pomoci na stejném místě s koordinačním centrem NNO
- Kopírování sektorového modelu jednotek HZS ČR
- určitá stálost týmů (jádro týmu bylo stejné),
- složení týmu z různých složek a dobrovolníků,
- mapová podpora
- všímavost zasahujících vojáků a hasičů