

# Ekonomické a sociální dopady povodní v červnu 2013

Pavla Štěpánková

Praha, 16. 10. 2014

# Vstupní podklady

- **Přehledy o předběžném odhadu nákladů na obnovu majetku sloužícího k zabezpečení základních funkcí v území postiženém povodní nebo jinou pohromou“ (příloha č. 1 k vyhlášce MF č. 186/2002 Sb. ve znění vyhlášky č. 93/2006 Sb. - dále jen „Přehled odhadu nákladů“),**
  - zprávy obcí, obcí s rozšířenou působností, krajů,
  - zprávy Hasičského záchranného sboru a Policie ČR,
  - zprávy správců povodí,
  - zpráva Ministerstva zdravotnictví,
  - podklady České asociace pojišťoven.

# Přehled odhadu nákladů

- za jednotlivé obce vypracovávají kraje, v jejichž územním obvodu došlo k narušení základních funkcí a předkládají je Ministerstvu financí
- **stát může**, pokud došlo k narušení základních funkcí v území v důsledku živelní nebo jiné pohromy, která je mimořádnou událostí, na základě níž byl vyhlášen stav nebezpečí nebo nouzový stav, **poskytnout** krajům, obcím, dalším právnickým osobám, s výjimkou právnických osob hospodařících s majetkem státu, a fyzickým osobám **státní pomoc na obnovu majetku sloužícího k zabezpečení základních funkcí v území**
- **státní pomoc lze poskytnout až do výše nákladů**, jež je nezbytné vynaložit na obnovu majetku poškozeného pohromou nebo na pořízení nového majetku, který bude plnit tutéž základní funkci jako majetek zničený pohromou

# Přehledy odhadu nákladů

## Kategorie majetku

1. Bytové domy poškozené (vhodné k opravám)
2. Rodinné domy poškozené (vhodné k opravám)
3. Bytové domy zcela zničené (k demolici)
4. Rodinné domy zcela zničené (k demolici)
5. Mosty, pozemní komunikace, dráhy a telekomunikace
6. Inženýrské sítě
7. Ostatní inženýrské a
8. Stavby a zařízení pro
9. Dopravní stavby a za
10. Ostatní stavby
11. Vodní hospodářství
12. Zemědělská produk
13. Škody na životním p
14. Stroje a zařízení, do inventář a vnitřní vyb
15. Zásoby
16. Školní pomůcky
17. Sbírkové předměty, knihovní fondy a mobiliární fondy
18. Ostatní (specifikovat v komentáři)

## Vlastník

- Stát
- Kraje
- Obce

## Odevzdané přehledy odhadů

Kraj	Obcí
Jihočeský	269
Plzeňský	96
Ústecký	74
Královehradecký	108
Liberecký	71
Středočeský	381
hlavní město Praha	1/18 MČ
<b>Celkem</b>	<b>1 000</b>

objekty  
podnikající  
nepodnikající

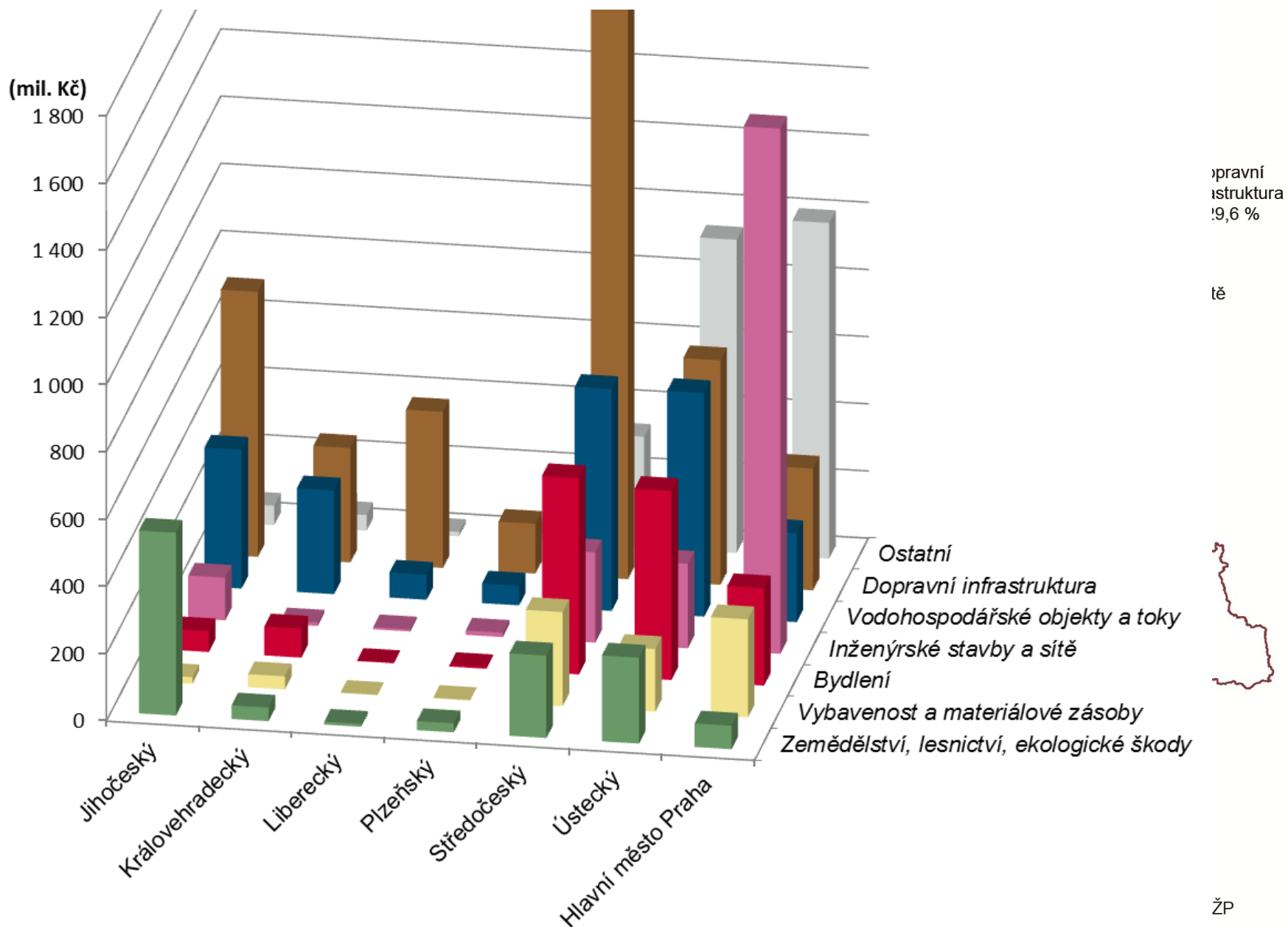
inotlivým resortům

# Celkový přehled škod

- stav nebezpečí vyhlášen v 6 krajích ČR
- celkem postiženo 10 krajů včetně hlavního města Prahy
  
- **15 386 555 tis. Kč**
  - Terezín (921,6 mil. Kč), Kly (265,9 mil. Kč), Hořín (243,4 mil. Kč), Křešice (231,6 mil. Kč)
  - škoda více než 100 mil. Kč – Ústí nad Labem, Litoměřice, Žatec, Křižany (Liberecký kraj), Dobřichovice, Klecany



# Podíl jednotlivých odvětví na celkových škodách



# Poškozeno

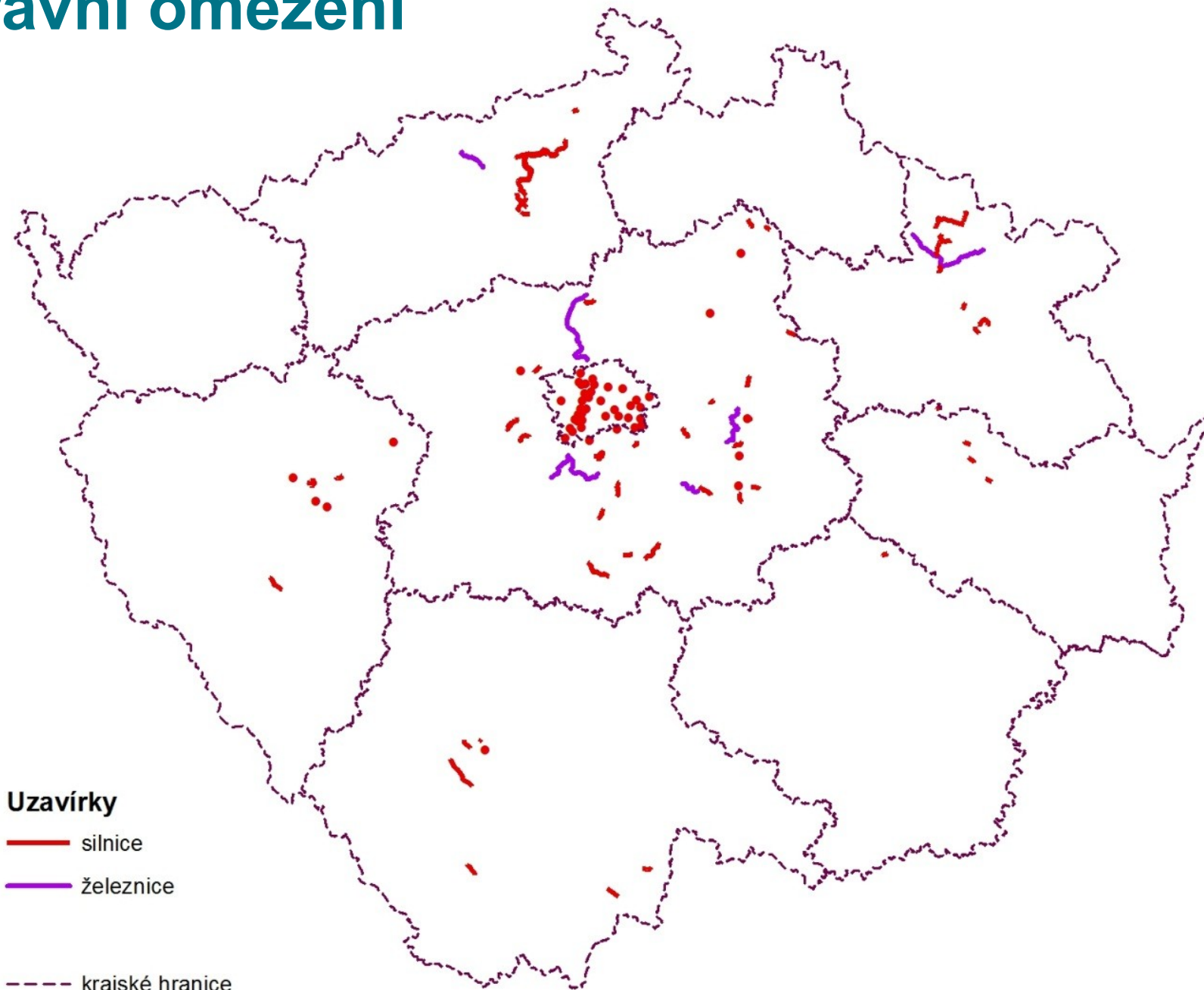
	Bytové domy		Rodinné domy		Celkem
	poškozené	k demolici	poškozené	k demolici	
Jihočeský	50	0	547	1	<b>598</b>
Královehradecký	11	0	579	1	<b>591</b>
Liberecký	0	0	1	0	<b>1</b>
Plzeňský	7	0	176	0	<b>183</b>
<b>Středočeský</b>	<b>284</b>	<b>3</b>	<b>2 377</b>	<b>58</b>	<b>2 722</b>
<b>Ústecký</b>	<b>360</b>	<b>0</b>	<b>1 663</b>	<b>1</b>	<b>2 024</b>
hlavní město Praha	145	0	451	2	<b>598</b>
<b>Celkem</b>	<b>857</b>	<b>3</b>	<b>5 794</b>	<b>63</b>	<b>6 717</b>



# Škody na dopravní infrastruktuře

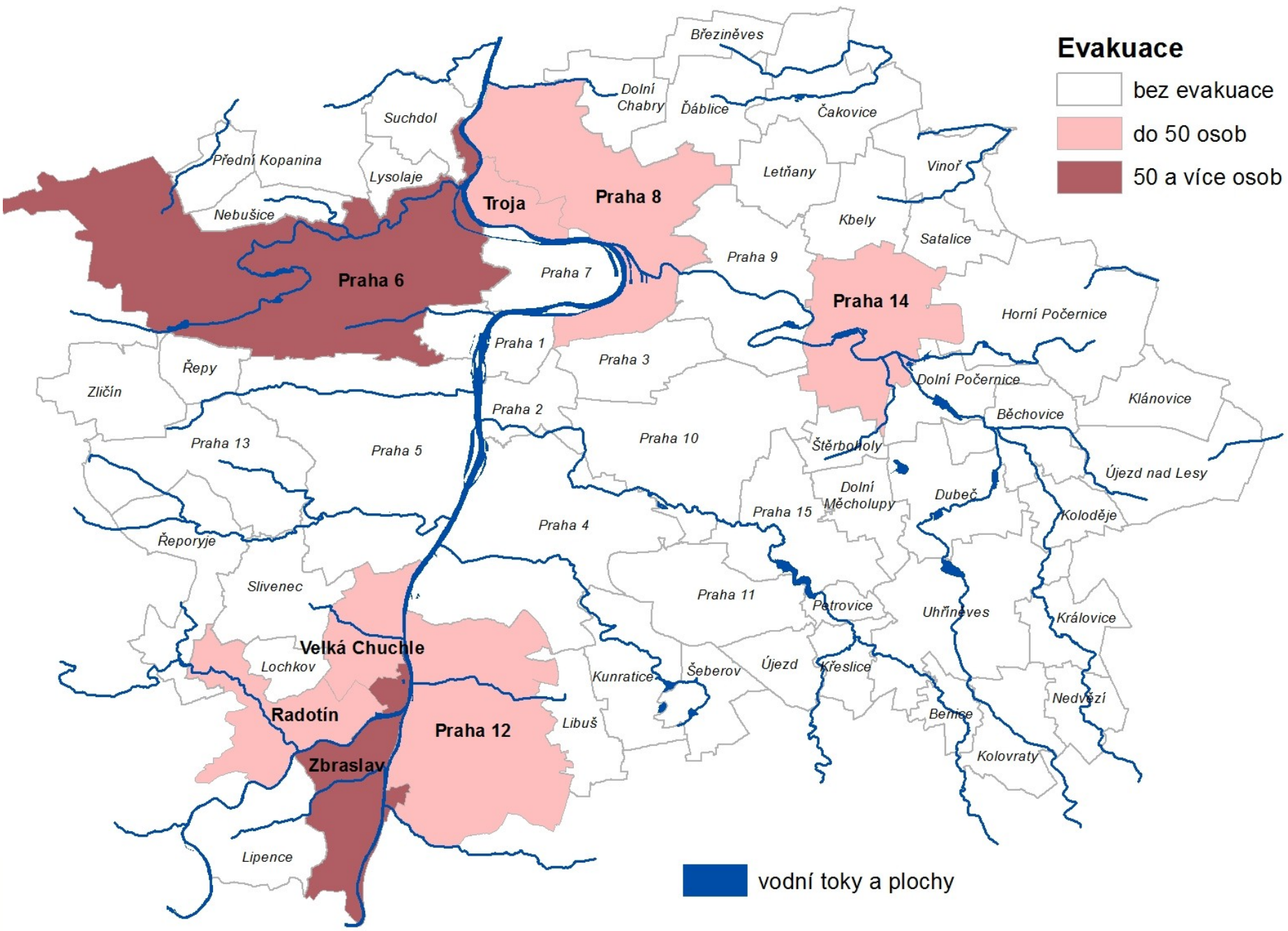
- poškozeno více jak 700 silničních mostů, 4 mosty železniční
- přes 4 500 km pozemních komunikací a železnic
- v souvislosti s povodněmi bylo vyhlášeno téměř 100 různých dopravních uzávěr a výluk
  - 8 výluk na železnici
  - 80 silnic jednotlivých tříd
  - ve zprávách nejsou vždy uváděna krátkodobá uzavření zaplavených místních komunikací v jednotlivých obcích

# Dopravní omezení

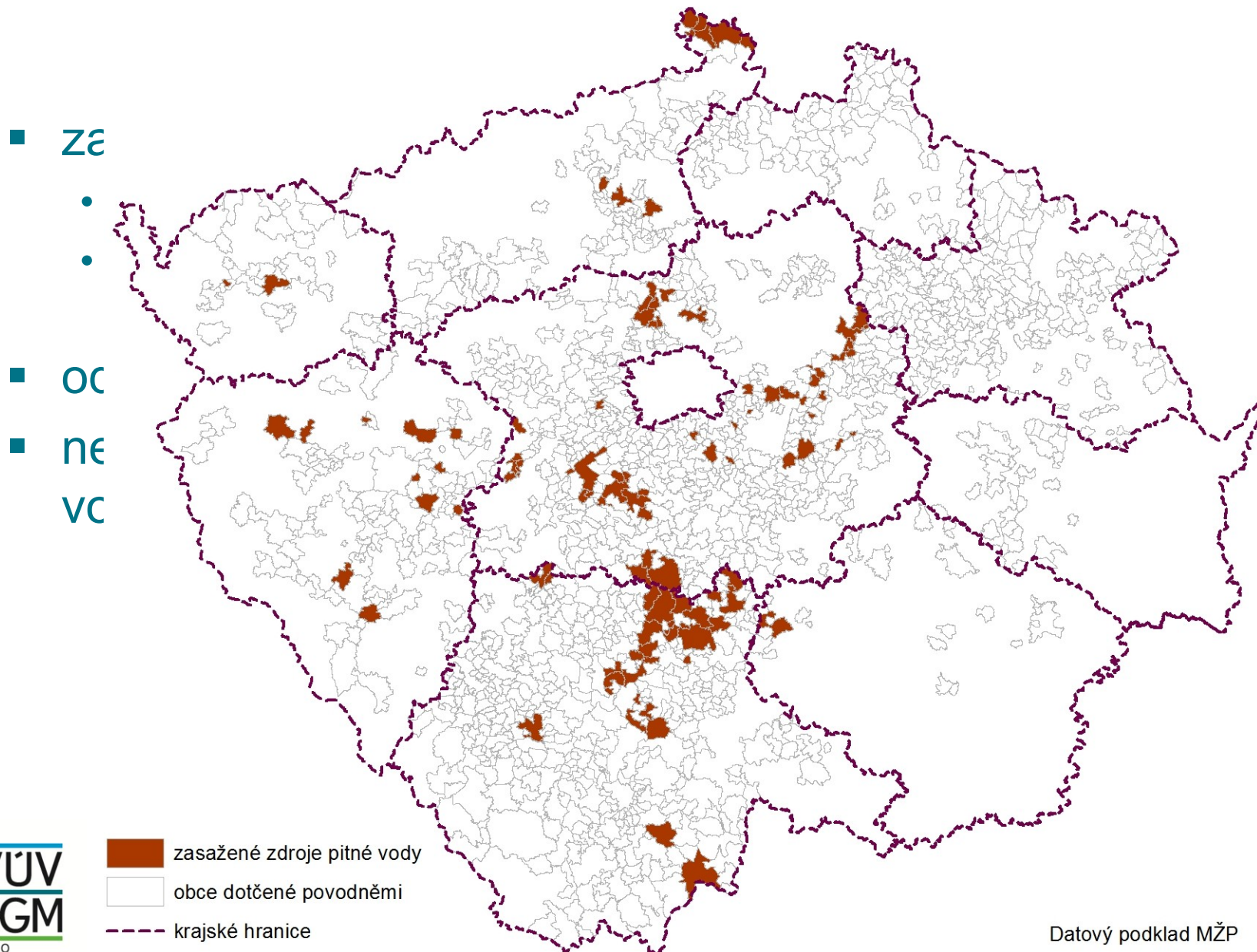


# Evakuace

- bez evakuace
- do 50 osob
- 50 a více osob



# Zdravotní dopady povodní





# Srovnání

## Červenec 1997

- 60 osob - úmrtí
- 62 700 miliónů Kč - škody

## Červenec 1998

- 10 osob
- 1 800 miliónů Kč

## Březen 2000

- 3 osoby
- 3 900 miliónů Kč

## Červenec 2002

- 2 osoby
- 100 miliónů Kč

## Srpen 2002

- 17 osob
- 73 200 miliónů Kč

## Březen - duben 2006

- 9 osob
- 6 000 miliónů Kč

## Červen – červenec 2009

- 15 osob
- 8 424 miliónů Kč

## Květen, červen 2010

- 3 osoby
- 5 123 miliónů Kč

## Srpen 2010

- 5 osob
- 10 138 miliónů Kč

## Červen 2013

- 16 osob
- 15 386 miliónů Kč

# Závěry a doporučení

Chybí:

- **jednotný způsob evidence povodňových škod pro celé zasažené území**
  - jasná identifikace zasažených obcí
  - jednotné struktura hlášení o povodňových škodách
  - centrální databáze pro všechny povodňové události
- **jednotné postupy vyhodnocování faktických povodňových škod**
  - zpřesnění následků povodňových událostí

Časově náročné získávání podkladů

A photograph showing the aftermath of a natural disaster, likely a flood or storm. In the foreground, a metal guardrail is bent and partially submerged in a large, dark, muddy hole in the asphalt road. Debris, including a log and branches, is scattered around. In the background, a person in a dark uniform stands near a wheelbarrow filled with debris on a paved area. The scene is surrounded by trees and buildings, suggesting a residential or public area.

**Děkuji za pozornost**

**Mgr. Pavla Štěpánková, Ph.D.**  
**[pavla\\_stepankova@vuv.cz](mailto:pavla_stepankova@vuv.cz)**