

# Umístění ledna 2024 v 250leté klementinské teplotní řadě

Leden 2024 s průměrnou měsíční teplotou 2,2 °C byl v Praze-Klementinu teplotně normální, umístil se jako 46. až 49. nejteplejší, takže se vešel mezi 20 % nejteplejších lednů od roku 1775.

## Leden 2024

V lednu 2024 byla v Praze-Klementinu průměrná měsíční teplota **2,2 °C**, což znamená, že odchylka od normálu 1991–2020 byla **+0,6 °C**, s touto odchylkou byl leden **teplotně normální**. Odchylka od starého normálu 1961–1990 by byla +2,4 °C, podle tohoto normálu by leden byl teplotně nadnormální. Odchylka od dlouhodobého průměru 1775–2014 byla +3,0 °C. Leden 2024 se umístil **na 46. až 49. místě** z 250 dosavadních lednů od začátku dostupných měření. To znamená, že by se vešel mezi 20 % nejteplejších lednů od roku 1775.

## Nejteplejší a nejchladnější leden

Nejteplejší leden od roku 1775 byl leden 2007 s průměrnou teplotou 6,3 °C, na 2. nejteplejším místě byl leden 1796 s průměrnou teplotou 5,7 °C, na 3. místě se umístil leden 2018 s průměrnou teplotou 5,3 °C, na 4. místě leden 1921 s průměrnou teplotou 5,1 °C, na 5. místě leden 1983 s průměrnou teplotou 5,0 °C a na 6. nejteplejším místě skončil loňský leden 2023 s průměrnou měsíční teplotou 4,9 °C. Těsně za ním na 7. místě se umístil leden 1975 s průměrnou teplotou 4,8 °C.

Nejchladnější leden od roku 1775 byl zaznamenán již v roce 1799, a to s průměrnou měsíční teplotou -9,3 °C, na 2. místě byl leden 1838 s průměrnou teplotou -9,2 °C, na 3. nejchladnějším místě byl leden 1784 s průměrnou teplotou -8,8 °C a na 4. a 5. místě byl leden 1823 a 1940 s průměrnou teplotou -8,7 °C. Z lednů, které mnozí z nás pamatují, byl trochu chladnější leden 2017 s průměrnou teplotou -2,4 °C, který se celkově umístil na 68. až 72. nejchladnějším místě, také leden 2006 s průměrnou teplotou -3,0 °C, který se celkově umístil na 53. až 55. místě, a mnozí čtenáři by si jistě vzpomněli na leden 1987 s průměrnou měsíční teplotou -5,2 °C, který se celkově umístil na 20. až 21. místě a tím se vešel mezi 10 % nejchladnějších lednů od roku 1775.

## Nejvyšší a nejnižší denní průměry

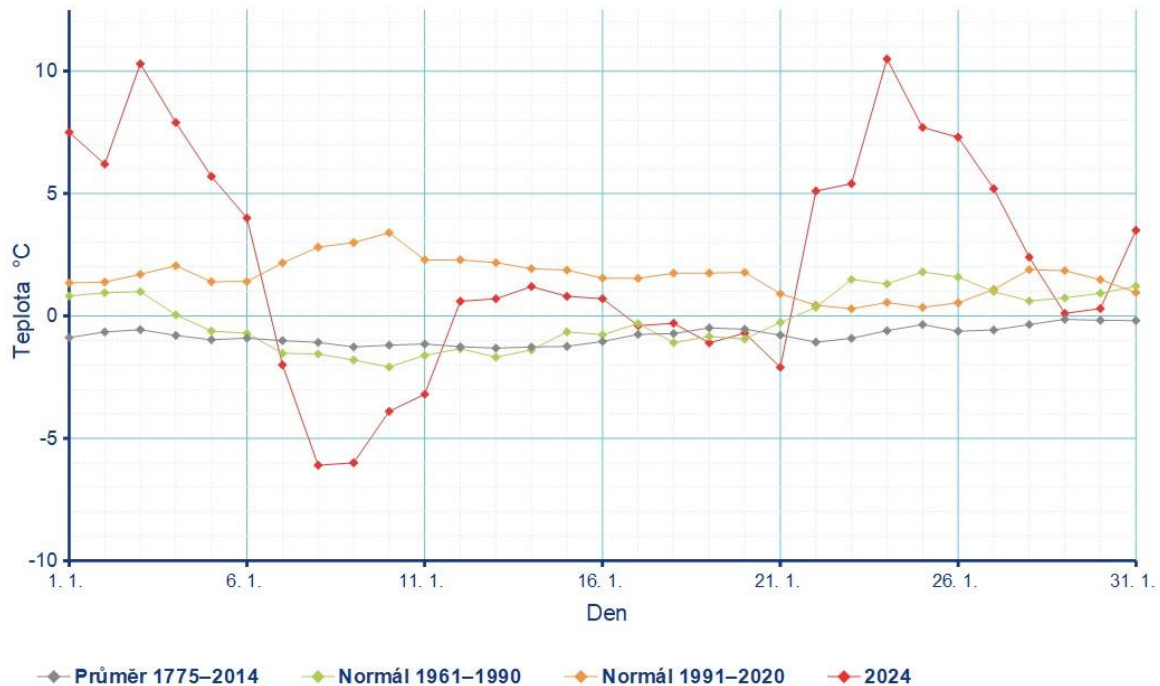
Nejvyšší průměrná denní teplota v lednu 2024 byla naměřena dne 24. 1., a to 10,5 °C. Nejnižší průměrná denní teplota v lednu 2024 byla naměřena dne 8. 1., a to -6,1 °C.

Nejvyšší průměrná denní teplota v lednu od roku 1775 byla naměřena dne 18. 1. 2007, a to 14,2 °C. Nejnižší průměrná denní teplota v lednu od roku 1775 byla naměřena dne 22. 1. 1850, a to -24,8 °C.

# Grafy

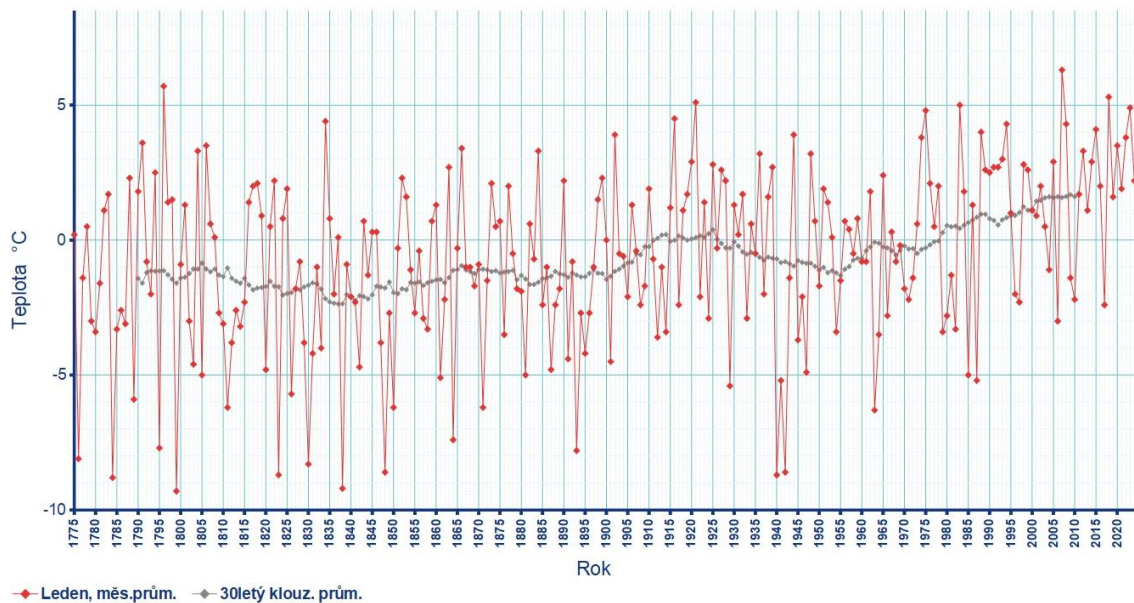
Na obrázku č. 1 je průběh průměrné denní teploty v Praze-Klementinu v lednu 2024, na obrázku č. 2 je průběh průměrných měsíčních teplot v lednu od roku 1775 do roku 2024.

## Průměrná denní teplota v Klementinu, leden 2024



Obr. 1 Průměrná denní teplota v Praze-Klementinu v lednu 2024

## Měsíční průměrné teploty v Klementinu, leden 1775-2024



Obr. 2 Průměrná měsíční teplota v Praze-Klementinu v lednu od roku 1775 do roku 2024