

Spustili jsme indikátor přívalových povodní


Praha 14. 05. 2026

Na začátku května 2026 byla spuštěna aplikace Indikátor přívalových povodní (FFI). ČHMÚ ji spouští každoročně zhruba na přelomu dubna a května, a to vždy v závislosti na prvním možném výskytu významnějších přívalových srážek. V průběhu letošního jara se bohužel mnoho srážek nevyskytlo, a tak první srážkově zajímavější epizoda i s výskytem bouřek proběhla až v minulém týdnu.

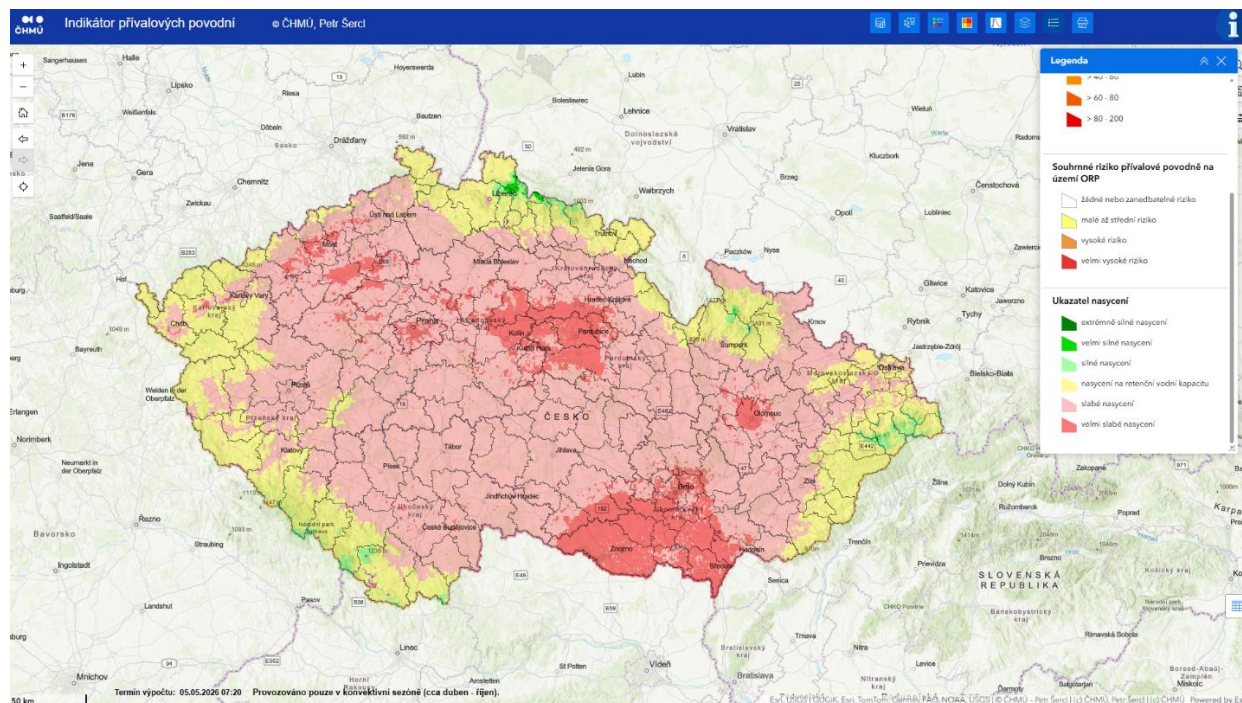
Výstupy z FFI jsou určeny pro odbornou, ale i poučenou laickou veřejnost. Mají za cíl s předstihem informovat o potenciálu zvýšeného rizika přívalové povodně či lokálního zatopení v určité oblasti, a to na základě aktuálního nasycení území, z něhož vychází výpočet tzv. potenciálně nebezpečných srážek o dané době trvání. Pokud jsou pozorovány či očekávány nebezpečné jevy spojené s přívalovými srážkami, aplikace FFI upozorní na možný vznik významnějšího lokálního zatopení či přívalové povodně na území obce s rozšířenou působností.

Nebezpečí výskytu uvedených jevů vychází z odhadu spadlých srážek na základě radarových měření, srážkoměrných pozorování, včetně krátkodobé předpovědi srážek (tzv. nowcastingu), a také aktuálního nasycení území. Velikost odtoku je počítána pomocí srážkoodtokového modelu s využitím dalších charakteristik území (sklonitost, půdní pokryv).

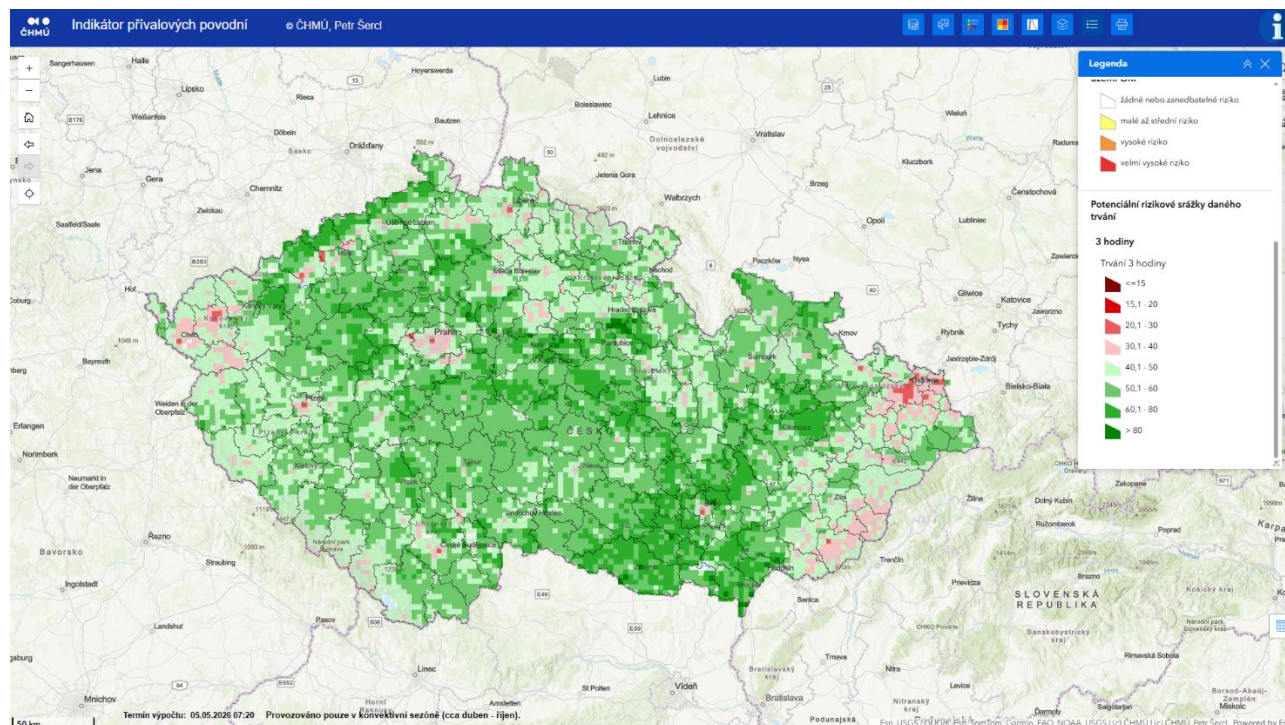
Ukazatel nasycení území a potenciálně rizikové srážky (ukázky z aplikace FFI na obr. 1 a 2) o době trvání 1 hodina, 3 hodiny a 6 hodin jsou počítány v denním kroku vždy k 6. hodině UTC (8:00 SELČ) a zobrazeny ve [webové aplikaci](#), ale také v mobilní aplikaci ČHMÚ, na webu ČHMÚ a na stránkách Hlásné a předpovědní povodňové služby, vždy o necelou hodinu později. Nebezpečí vyplývající z potenciálního výskytu lokálního zatopení a přívalové povodně je počítáno každých 15 minut a čas posledního výpočtu je vždy uveden přímo v aplikaci.

Popis všech hlavních procedur a funkcionalita aplikace je uvedena přímo v aplikaci FFI pod ikonkou . Je zde umístěn i odkaz na pdf soubor, kde je podrobněji popsán obsah a ovládání celé aplikace, včetně úplně nových funkcionalit.

V případě jakýchkoliv dotazů ohledně fungování a přínosu aplikace se obraťte na Petra Šercla (petr.sercl@chmi.cz), případně Martina Pechu (martin.pecha@chmi.cz), kteří běh aplikace v průběhu konvektivní sezony zajišťují.



Obr. 1 Nasycenost území.



Obr. 2 Potenciálně rizikové srážky.

Více o ČHMÚ

Český hydrometeorologický ústav (ČHMÚ, Czech Hydrometeorological Institute, CHMI) je národní služba pro oblast hydrologie, meteorologie, klimatologie a kvality ovzduší. Mimo jiné je zodpovědný za provoz výstražné služby včetně smogového varovného a regulačního systému. Kromě provozu staničních sítí a zajišťování odborných služeb se zabývá také vědeckovýzkumnou činností.

Kontakt:

Oddělení tiskové a informační:
info@chmi.cz

Hana Stehlíková
T: 244 032 722, 733 197 533

Lenka Hudcová
T: 244 032 724, 734 102 611

Klára Pokorná Nečaská
T: 244 032 724, 737 443 077

Odborní garanti:

Ing. Petr Šercl, Ph.D.
petr.sercl@chmi.cz

Mgr. Martin Pecha
martin.pecha@chmi.cz