



ČESKÝ HYDROMETEOROLOGICKÝ ÚSTAV

Centrální předpovědní pracoviště v Praze

Oddělení hydrologických předpovědí

Informace o sněhové pokrývce na území ČR k 24. 3. 2014

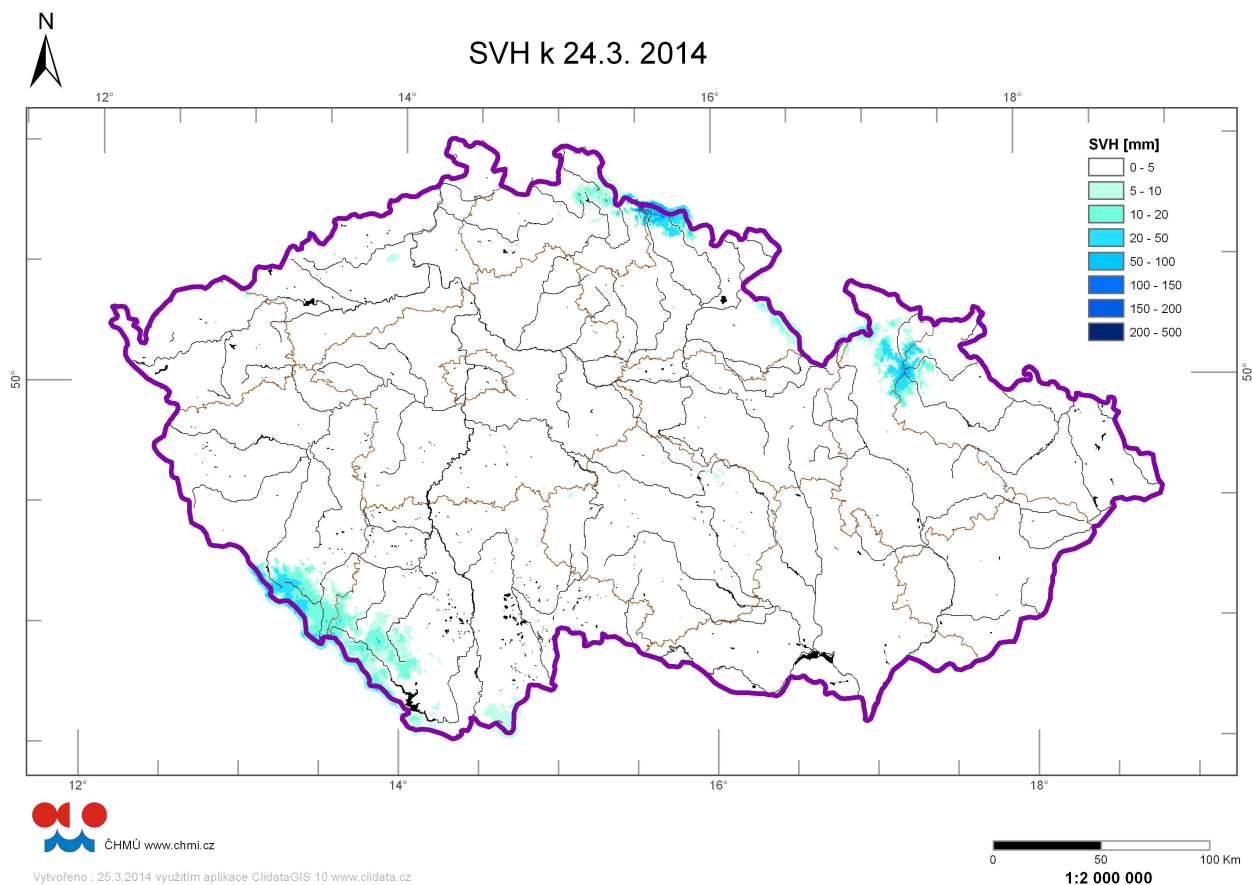
Po většinu týdne počasí ovlivňovala tlaková výše nad jihovýchodní Evropou a na naše území proudil teplý vzduch od jihozápadu. Maximální denní teploty vystupovaly na 10 až 16 °C, později na 17 až 21 °C., noční teploty se udržovaly nad nulou, 6 až 2 °C.

V sobotu večer postupovala od severozápadu studená fronta, která přinesla převážně zataženo, na většině území s deštěm, místy trvalým, v Čechách postupně od západu v polohách nad 800 m srážky sněhové. Sněhu přibylo v neděli ve všech horských oblastech v průměru od 5 do 15 cm, maximální hodnota byla zaznamenána na Luční boudě v Krkonoších (30 cm). Zásoby sněhu se zvyšovaly i v průběhu pondělí, a to průměrně o dalších 5 až 10 cm (maximum opět na Luční boudě – 16 cm).

Odhad celkového množství sněhových zásob na území ČR k 24. 3. 2014 činí asi 0.06 miliardy m³, což představuje v průměru cca 0,7 mm (0,7 litru na jeden metr čtvereční).

Kraj	průměrná SVH (mm)	Objem vody (mil.m3)
Středočeský	0	1.1
Praha	0	0
Jihočeský	1.3	13.1
Ústecký	0	1.1
Liberecký	1.6	5.1
Zlínský	0	0
Vysočina	0.4	2.8
Plzeňský	1.5	11.3
Pardubický	0.2	0.9
Olomoucký	1.3	6.7
Moravskoslezský	0.9	5.0
Královehradecký	2.3	11.0
Karlovarský	0.4	1.3
Jihomoravský	0	0

Tabulka – Zásoba vody ve sněhové pokrývce v jednotlivých krajích ČR.



Obr – Rozložení vodní hodnoty sněhu (SVH) na území ČR.

Povodí po profil	odtoková výška (mm)	objem (mil.m ³)
Orlice po Týniště nad Orlicí	0.9	1.4
Labe po Přelouč	1.8	11.7
Cidlina pod Sáňy	0.0	0.0
Jizera po ústí	1.6	3.4
Vltava po VD Lipno	7.4	7.0
Otava po ústí	2.9	10.5
Lužnice po ústí	0.3	1.3
Vltava po VD Orlík	2.0	24.2
Sázava po ústí	0.6	2.4
Berounka po ústí	0.3	2.7
Ohře po VD Nechanice	0.4	1.5
Labe po Děčín	0.9	46.0

Povodí po profil	odtoková výška (mm)	objem (mil.m ³)
Opava po ústí	2.8	5.7
Odra po státní hranici	1.2	5.7
Olše po Věřňovice	0.0	0.0
Morava po Moravičany	2.8	4.5
Bečva po ústí	0.1	0.2
Morava po Strážnici	0.6	5.2
Dyje po VD Vranov	0.0	0.0
Svitava po ústí	0.0	0.0
Jihlava po ústí	0.1	0.3
Svratka po ústí	0.1	0.7
Morava a Dyje	0.3	7.2

Tab – Zásoba vody ve sněhové pokrývce ve vybraných profilech.

Nadmořská výška	územní podíl plochy (%)	průměrná SVH (mm)
do 300 m	24.2	0
300-500 m	42.1	0.1
500-700 m	25.8	0.4
700-900 m	5.7	3.8
900-1100 m	1.7	13.6
více než 1100 m	0.5	36

Tab – Rozložení zásob vody ve sněhové pokrývce v závislosti na nadmořské výšce

Vývoj situace

Sněhová pokrývka v horských oblastech bude v následujících dnech zvolna odtávat.

Zpracoval: Řiřicová, Kimlová
 ČHMÚ, OHV, OHP